



Platz-Werkstatt

Ergebnisdokumentation – Anhang II

Platz Am Brandende – Gemeinsam gestalten

Ideenskizzen als Varianten
mit Kurz-Beschreibung

Platz Am Brandende – Gemeinsam gestalten

Variante A: Inseln

- Bauminseln kombiniert mit Sitz- und Gestaltungsobjekt als Einfassung
- Dieses schützt gleichzeitig die Pflanzflächen und verbindet die Inseln gestalterisch
- Inseln bilden Räume, z.B. für Außengastronomie und Wasserspiel



Platz Am Brandende – Gemeinsam gestalten

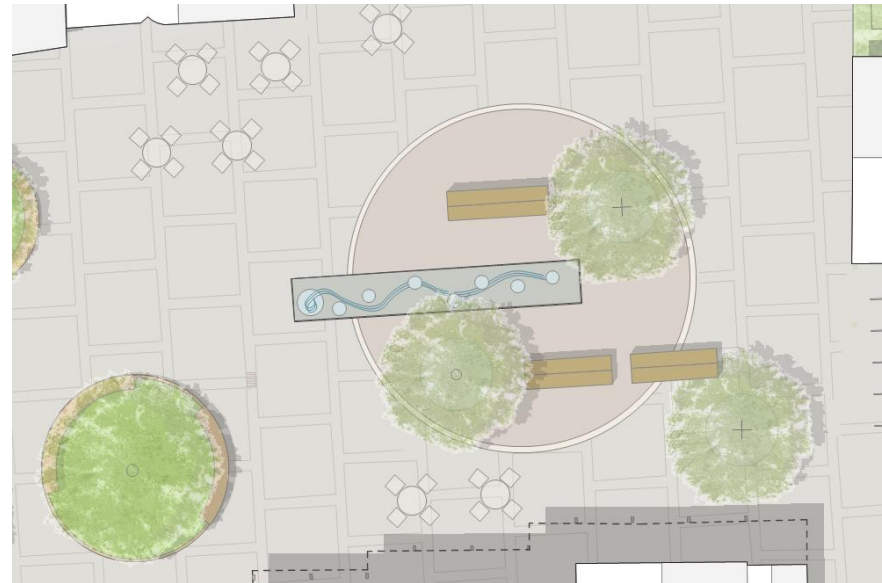
Variante B: Platz im Platz



Platz Am Brandende – Gemeinsam gestalten

Variante B: Platz Im Platz

- „klassisches Platzmotiv“
- Zentralen (Treff-)Punkt schaffen mit Wasserspiel als Attraktion
- Diverse Möglichkeiten der Ausgestaltung des Wasserspiels, z.B. Becken, auch ebenerdige Gestaltung möglich



Platz Am Brandende – Gemeinsam gestalten

Variante C: Schlange



Platz Am Brandende – Gemeinsam gestalten

Variante C: Schlange

- Ein mehrteiliges Sitz- und Spielobjekt, das zusammengenommen eine geschwungene Linie ergibt, prägt den Platz und fasst ihn mit einem Schwung zusammen
- dabei entstehen Räume für z.B. einen Wasserspielbereich
- Möglich: mit mittigem Tisch oder mittlerer Rückenlehne zur beidseitigen Nutzung



Platz Am Brandende – Gemeinsam gestalten

Variante D: Grün



Platz Am Brandende – Gemeinsam gestalten

Variante D: Grün

- Bereich entsiegeln, ausmulden
- Regenwasserversickerung in dieser Fläche
- Einstauvolumen bei Starkregen
- Bepflanzung robust, Staudenmischpflanzung, Gräser
- Steg als Übergang
- Randlich Sitzangebote
- feste Strukturen z.B. Findlinge, Trittsteine, auch für Kinderspiel

