

# Windpark Otze

Gemeinsam Wind ernten



Burgdorf, 02.06.2025



# Wir begleiten Sie...

...heute und bis zum fertigen  
Windpark!



**Bodo Gawinski**

Ansprechpartner  
Projektentwicklung Wind



**Patrick Herrmann**

Ansprechpartner  
Naturschutzfachliche Themen



**Lars Geest**

Ansprechpartner  
Projektentwicklung Wind



# ● BayWa r.e. Wind GmbH

Wer wir sind





## BayWa r.e. Wind GmbH

Mehr als

**150 Mitarbeiter:innen**

an

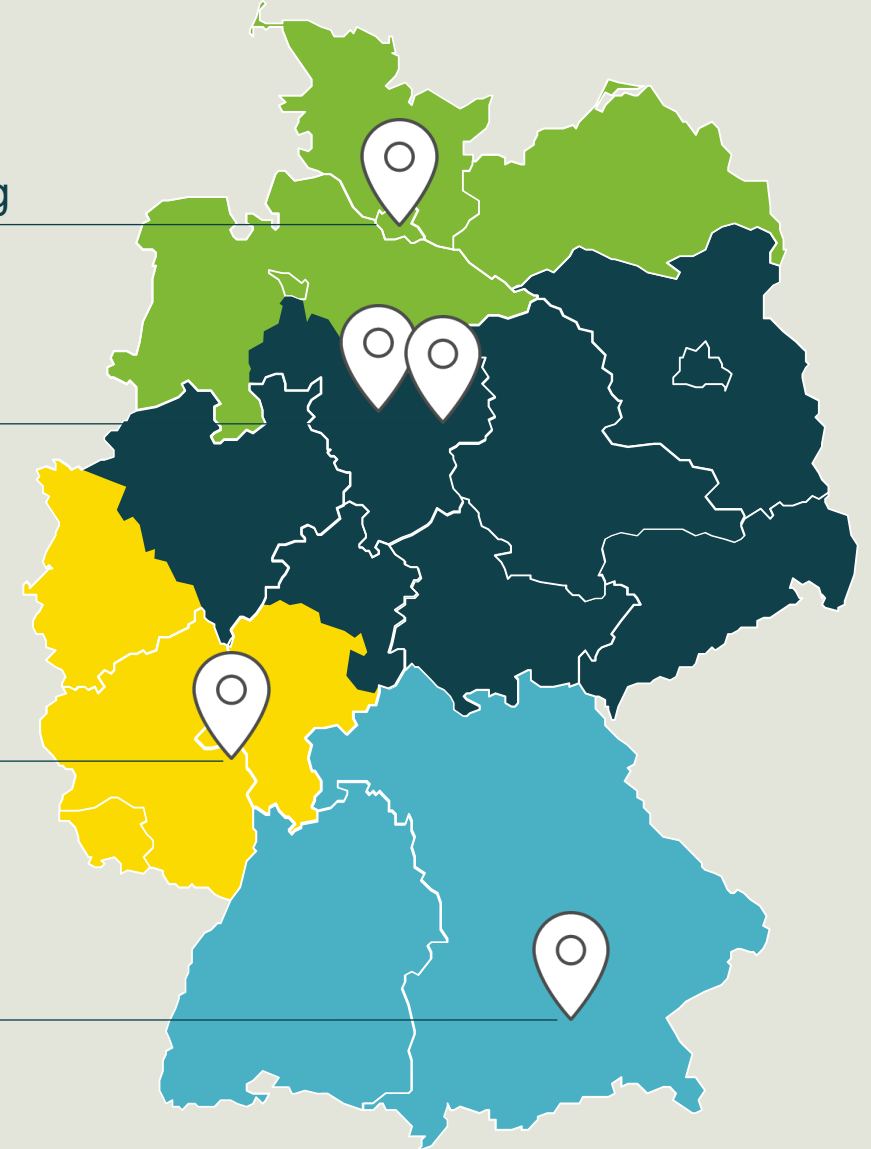
**5 Standorten in Deutschland**

Regionalbüro Nord: Hamburg

Regionalbüro Mitte:  
Hannover & Braunschweig

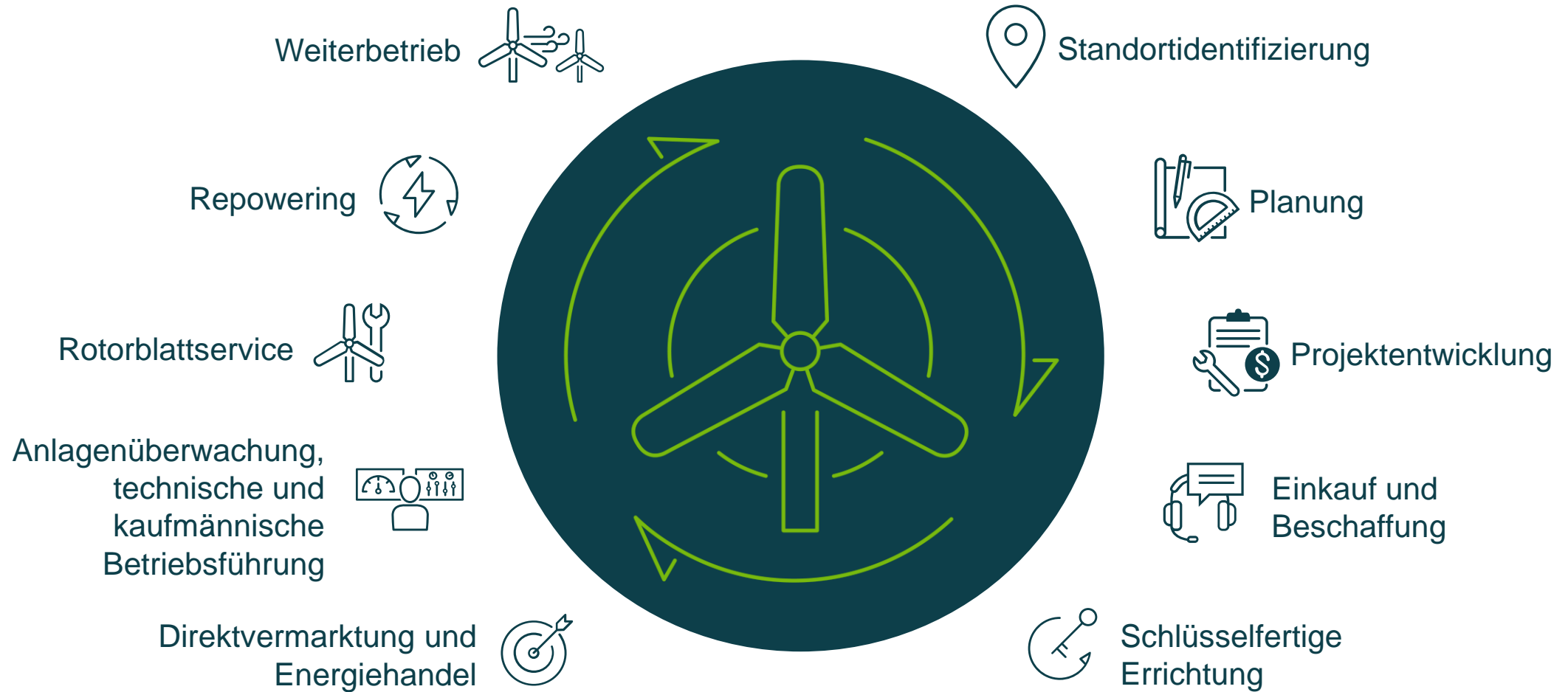
Regionalbüro West: Mainz

Regionalbüro Süd: München





# Wir begleiten Sie ein Windradleben lang

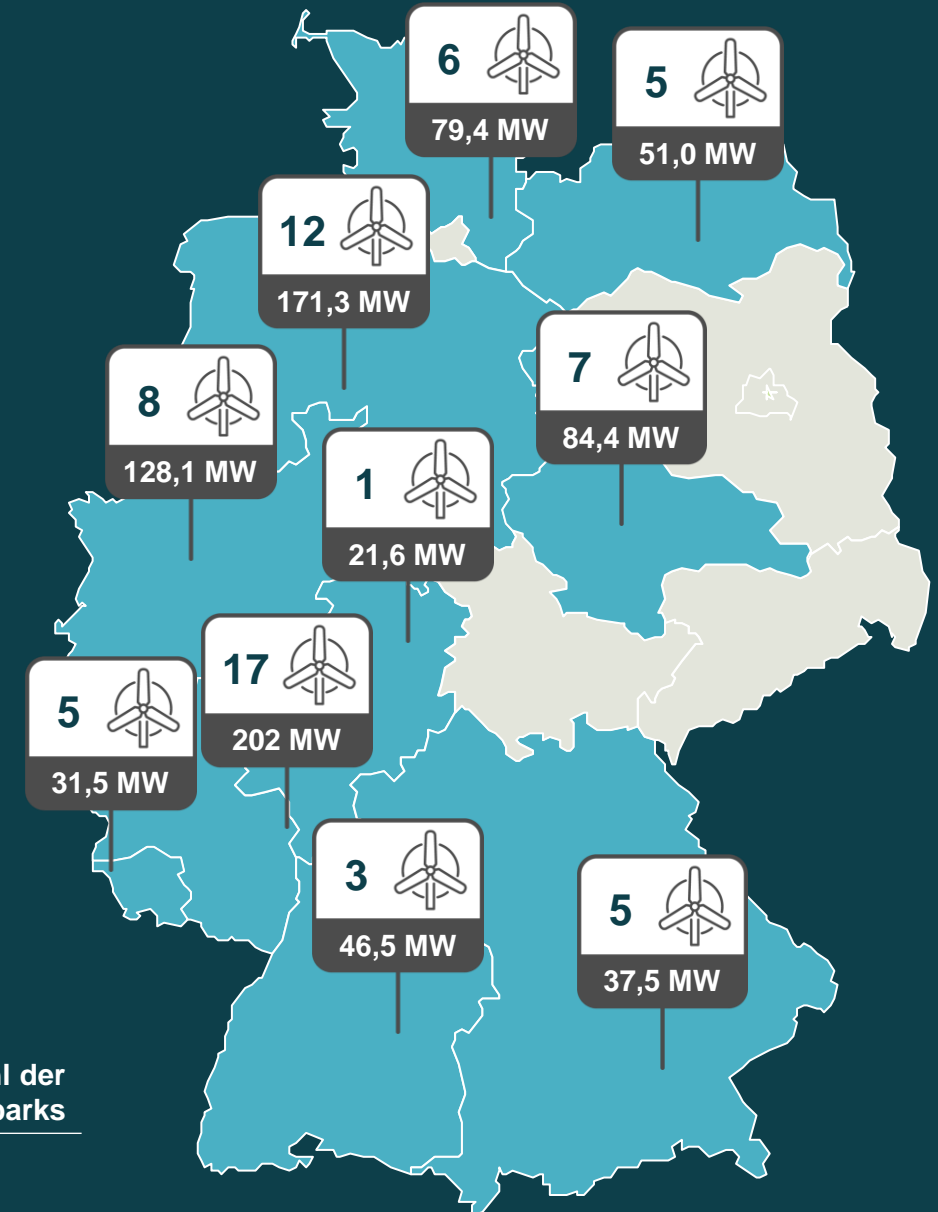




## Referenzen

**69 Projekte** in Deutschland  
mit **301 Windenergieanlagen**  
und mehr als **850 MW** installierter Leistung  
in (derzeit) **10 Bundesländern**

Mit einer **Windenergieanlage** der 6 MW-Klasse  
können ca. **3.000 – 5.000 durchschnittliche  
deutsche Haushalte** mit Strom versorgt werden.



Anzahl der  
Windparks



# ● Überblick

Was bedeutet Windenergie für Ihre Region?





# Erst wenn Planungsrecht besteht kann ein Genehmigungsantrag gestellt werden





# Geplanter Windpark Otze

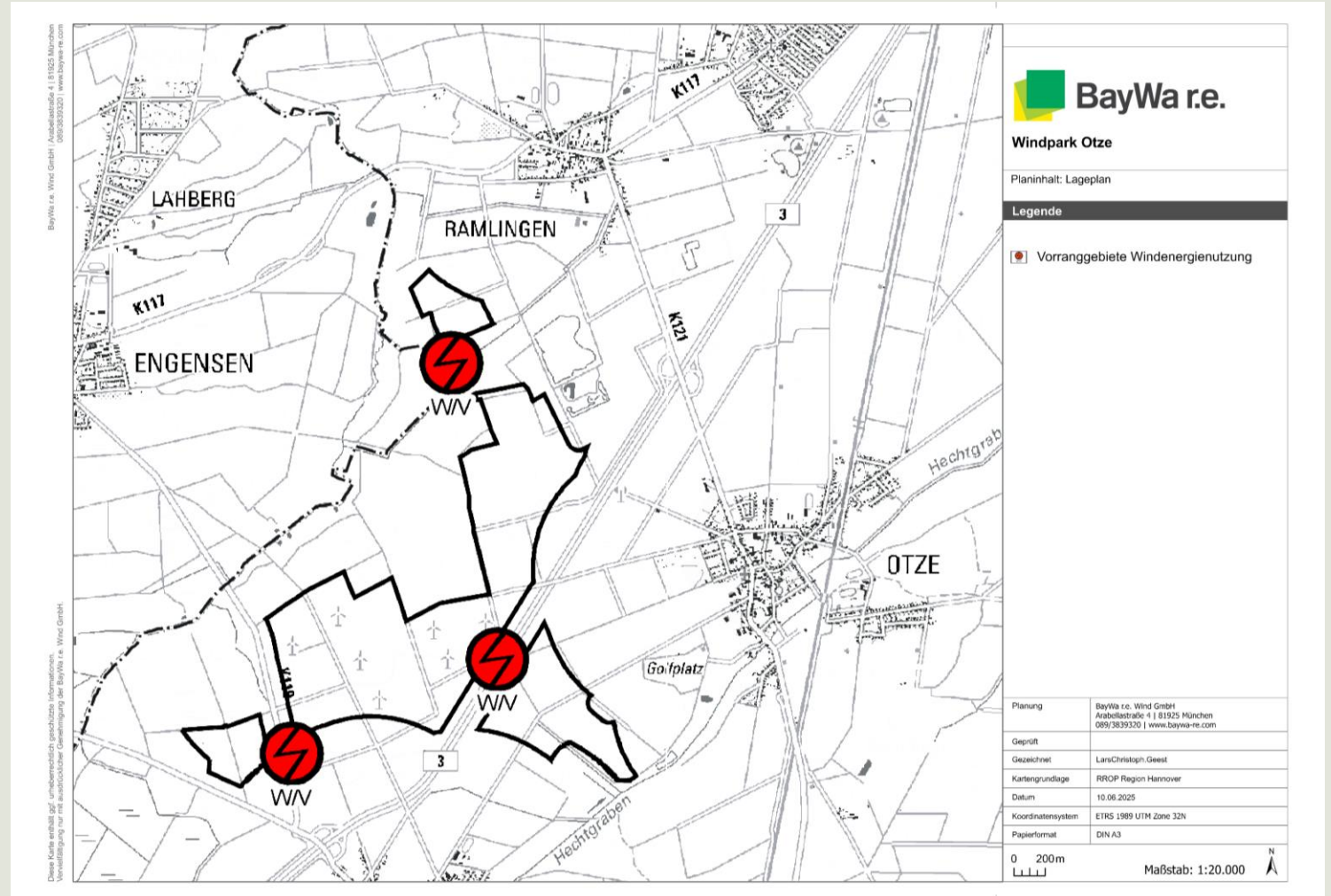
## Eckdaten:

- **100 Hektar** beplante Fläche
- **4 WEA** Maximalplanung
- **22,24 MW** Nennleistung

## Abstand zur Wohnbebauung:

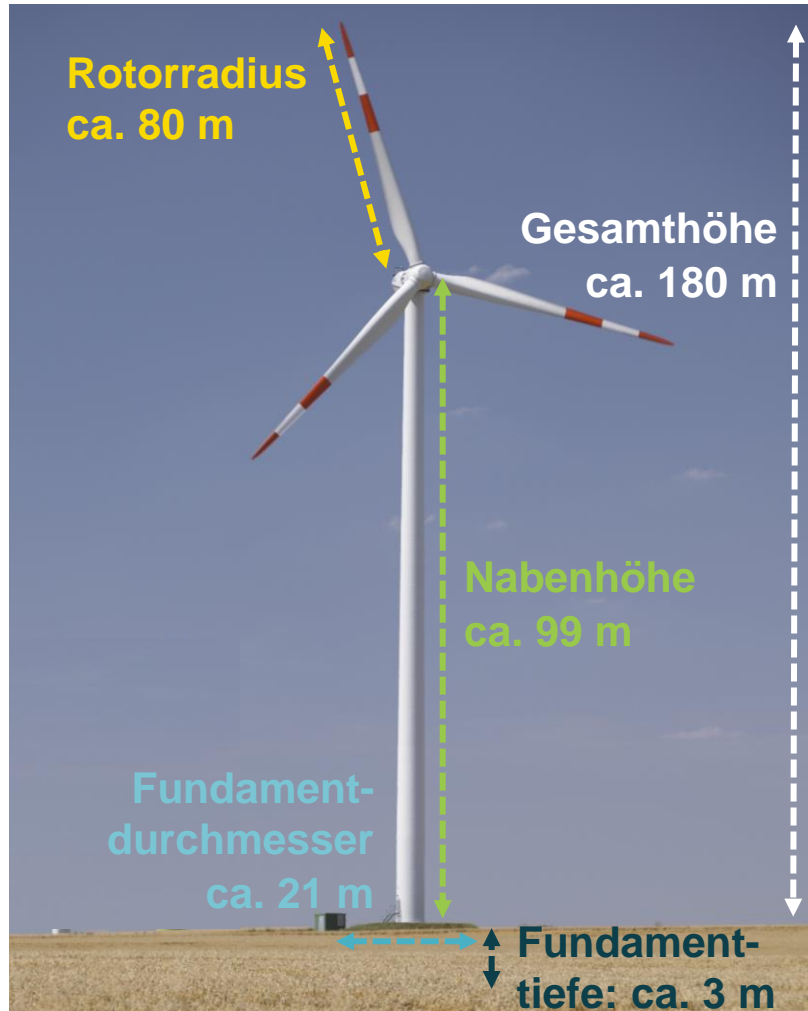
- **800 m** im Innenbereich
- **600 m** im Außenbereich

Teilfläche direkt westlich Otze






## Anlagen-Spezifikation: was ist geplant?



- **Generatorleistung** je Windenergieanlage: 5,56 MW Klasse
- Mittlere **Windgeschwindigkeit** auf Nabenhöhe: ca. 5,9 m/s
- **Stromertrag** (Netto): ca. 10,5 -12,5 Mio. kWh pro WEA und Jahr



Eine Windenergieanlage dieses Typs an diesem Standort... 



...versorgt bilanziell **ca. 3.200 durchschnittliche deutsche Haushalte** mit Ökostrom.



...spart **ca. 18.630 Tonnen CO<sub>2</sub> pro Jahr** ein.



# ● Beispielprojekt

Gemeinsam erfolgreich





# Immenberg

## Projekt Erfolg

Repowering gemeinsam mit  
Bürgern vor Ort

---

## Standort

Gemeinde Uetze, Niedersachsen

---

## Leistung

28,8 Megawatt

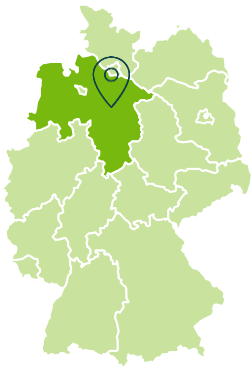
---

## Inbetriebnahme

Frühjahr 2021

---

## Mehr dazu



- **Repowering** von acht alten Windenergieanlagen durch ebenso viele neue Anlagen
- Betrieb zum Teil durch eine **Bürgerenergiegesellschaft**





# ● Wertschöpfung

Vorteile für Kommunen





# Finanzielle Beteiligung der umliegenden Kommunen gemäß § 6 EEG

## Beteiligung nach § 6 EEG

- bis zu **0,2 ct / kWh**
- Umkreis von **2.500 m** um die Windenergieanlage(n)
- ca. **20.000 EUR** je Anlage und Jahr
- **Anteilig verteilt an Gemeinden** je nach betroffenem Flächenanteil
- Einseitige Zuwendung **ohne Gegenleistung** und **ohne Zweckbindung**





# Niedersachsen: Niedersächsische Windenergie- und Photovoltaikanlagenbeteiligungsgesetz NWindPVBetG vom 17. April 2024

## Art der Beteiligung

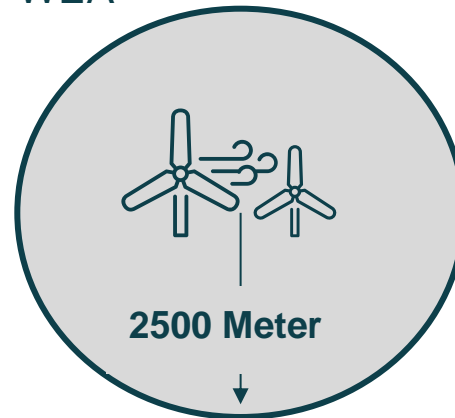


- Gemeinden und AnwohnerInnen muss ein **weiteres angemessenes** Angebot zur finanziellen Beteiligung gemacht werden
- Vorhabenträger hat freie Wahl, welche Beteiligungsmaßnahme er anbietet. Das Gesetz nennt beispielhaft verschiedene Optionen

## Betroffene



- Gemeinden mit Gemeindegebiet innerhalb 2500 Meter Umkreis einer WEA
- Bürger:innen mit Haupt- oder Nebenwohnung im Gebiet der betroffenen Gemeinde und mit Wohnung im 2500 Meter Umkreis einer WEA



## Höhe der Beteiligung



- Der aus der Beteiligung erwachsende Überschuss muss einen **Umfang von 0,1 ct pro Kilowattstunde** der entgeltlich abgegebenen Strommenge über die Gesamtlaufzeit der Anlage entsprechen

## Oder

- ein Anteil in **Höhe von 20 Prozent** einer **gesellschaftsrechtlichen Beteiligung** oder in Form einer kapitalgebenden **Schwarmfinanzierung** angeboten werden



# ● BayWa r.e. Bürgerstromtarif

Vergünstigter Strom für alle

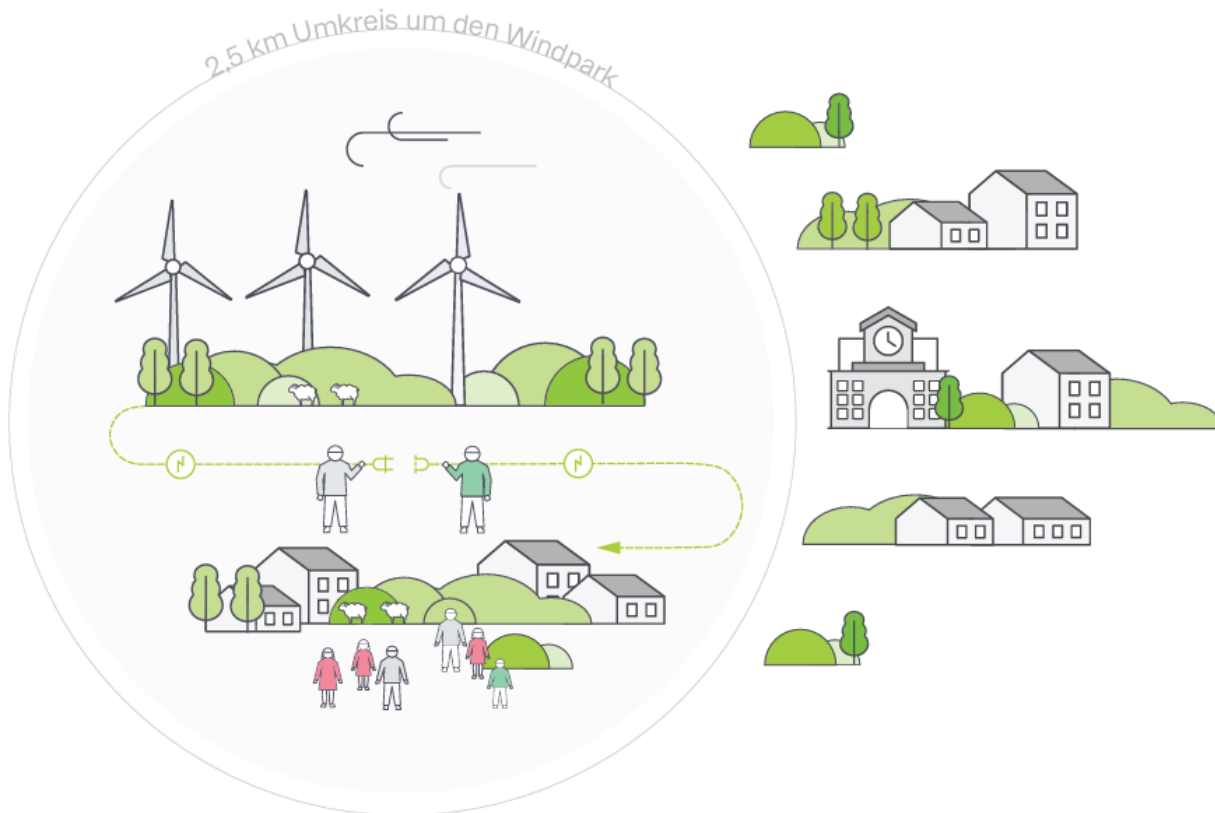




# Stromtarif für Bürgerinnen und Bürger vor Ort



## Das Grünstrom-Angebot der BayWa r.e.



- aus **100 %** Erneuerbaren Energien
- im **Umkreis** von mindestens **2.500 m**
- **10 % günstiger** als der Grundversorger-Tarif
- gilt für die **gesamte Betriebsdauer** des Windparks
- nach einem Jahr **monatlich kündbar**
- bis zu **5.000 kWh** pro Jahr pro Haushalt



# ● Wie geht es weiter?

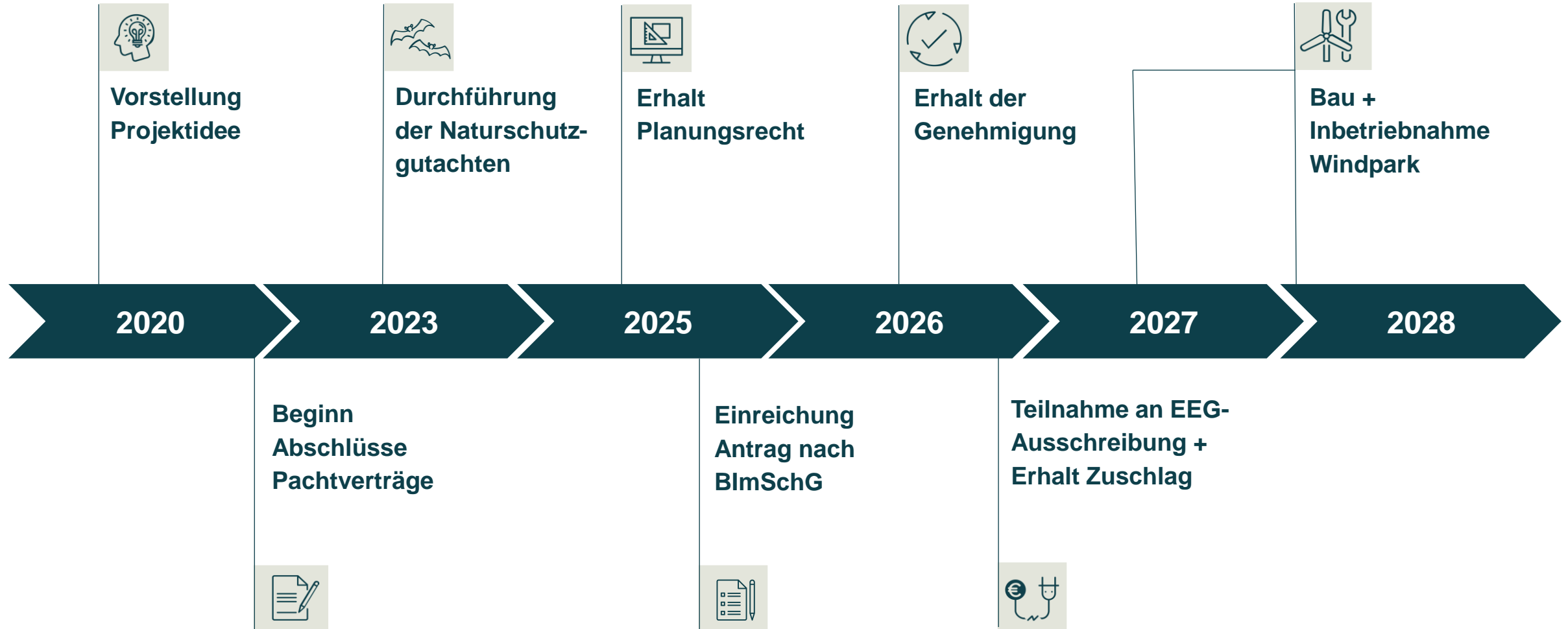
Mögliche nächste Schritte





# Wie geht es weiter?

## Zeitplan und nächste Schritte



## Wir sind für Sie da

### **Lars Geest**

Projekteiter Projektentwicklung

[LarsChristoph.Geest@baywa-re.com](mailto:LarsChristoph.Geest@baywa-re.com)

### **Bodo Gawinski**

Außendienst Projektentwicklung

[Bodo.Gawinski@baywa-re.com](mailto:Bodo.Gawinski@baywa-re.com)



# Copyright

© Copyright BayWa r.e. AG, 2025

The content of this presentation (including text, graphics, photos, tables, logos, etc.) and the presentation itself are protected by copyright. They were created by BayWa r.e. AG independently.

Any dissemination of the presentation and/or content or parts thereof is only permitted with written permission by BayWa r.e. Without written permission of BayWa r.e., this document and/or parts of it must not be passed on, modified, published, translated or reproduced, either by photocopies, or by others – in particular by electronic procedures. This reservation also extends to inclusion in or evaluation by databases. Infringements will be prosecuted.