

Anbindung des neuen Standortes der Rudolf- Bembenneck-Gesamtschule (RBG) von Westen für den Radverkehr

Einwohnerversammlung / Runder Tisch Radverkehr

am 22. Februar 2023 in Burgdorf

PGV-Alrutz, Hannover:

Dipl.-Ing. **Dankmar Alrutz**

Dipl.-Geogr. **Elke Willhaus**

Aufgabe und Arbeitsschritte

Aufgabe

- Herleitung einer sicheren radverkehrlichen Anbindung des neuen Schulstandortes der RBG von Westen her
- Prüfung Einsatzmöglichkeiten für Fahrradzonen und Fahrradstraßen

Arbeitspaket A (Auszug)

- Zusammenstellung von **Grundlagen, Anforderungen und Einsatzbereichen**
- **Umlegung der Erkenntnisse** auf den Planungsraum und Herleitung einer Vorzugslösung
- **Beteiligung** im Rahmen Runden Tisch Radverkehr, Ausschuss und Anwohnerversammlung

Arbeitspaket B

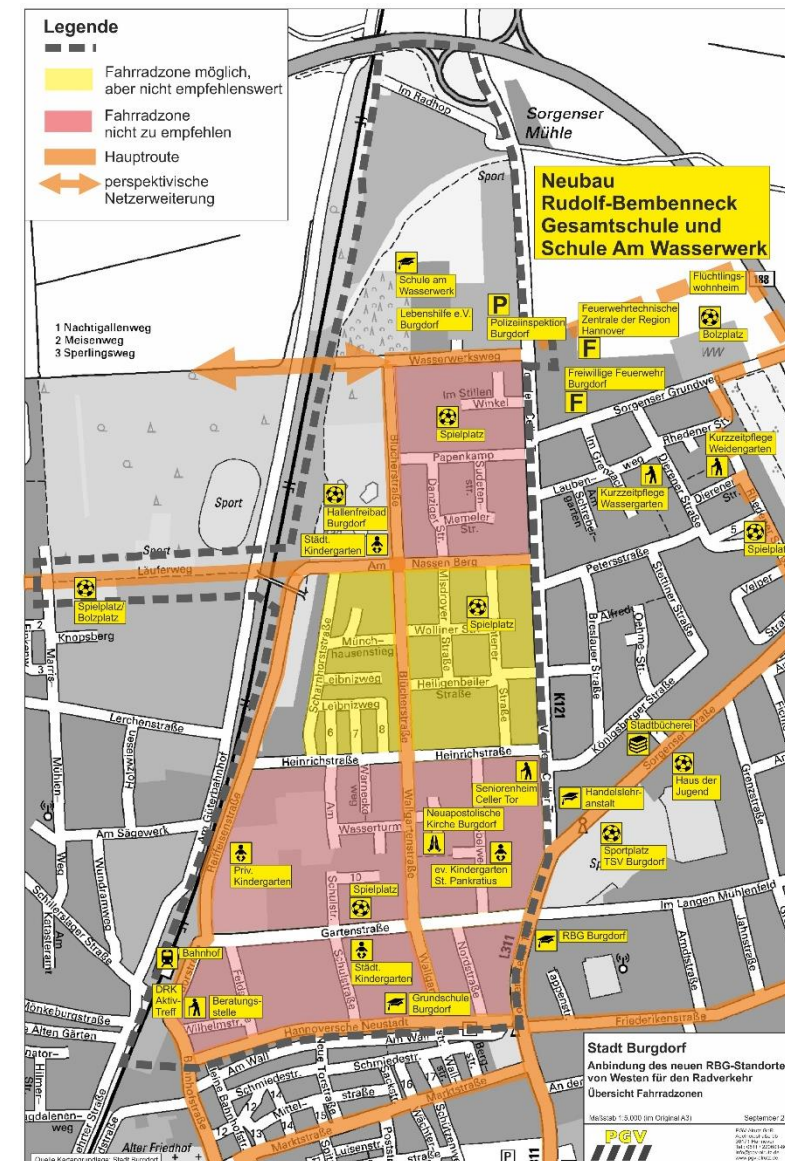
- **Ausarbeitung der Vorzugslösung**

Empfehlungen Arbeitspaket A

Ergebnis Betrachtung Fahrradzonen

In den untersuchten Wohnquartieren

- ... ist das Radverkehrsaufkommen nicht flächenhaft hoch,
 - ... ist der **Problemdruck und die Gefährdungslage** insgesamt vergleichsweise **gering**,
 - ... liegt eine eher geringe **Wegevernetzung** vor,
 - ... besteht **kein besondere** Regelungsbedarf,
 - ... kann mit **Fahrradzonen kein besondere Beitrag** zur **besseren Anbindung** des neuen Schulstandortes erreicht werden,
 - ... ist **kein nennenswerter Mehrwert** für den Radverkehr durch Einrichtung von Fahrradzonen zu erreichen.
- **Keine Empfehlung zur Ausweisung einer Fahrradzone.**
 - **Fahrradstraßen sind besser geeignet, um den Radverkehr auf attraktiven Routen gebündelt zum neuen Schulstandort zu führen.**



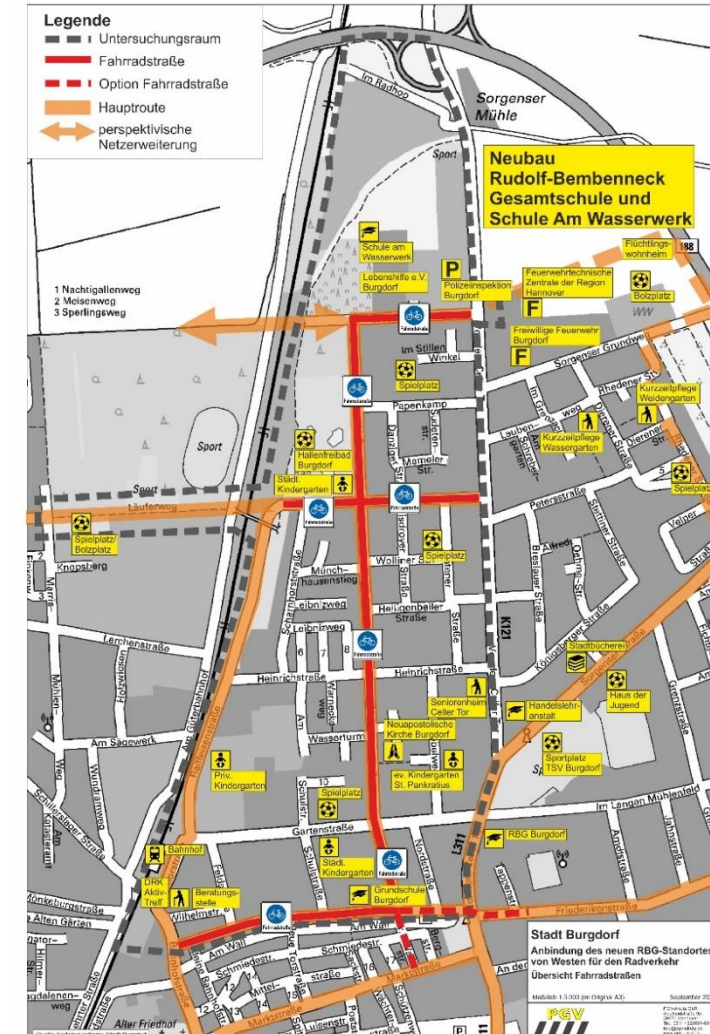
Fahrradstraßen

- Geeignete Lösung für Erschließungsstraßen und schwach belastete Straßen mit wichtiger Netzfunktion für den Radverkehr.
- Ausreichend breite Fahrgasse für Begegnung Rad-Pkw (4,00 - 4,50 m).
- Möglichst Vorrang für Fahrradstraßen gegenüber anderen Erschließungsstraßen.
- **Die Nutzung von Fahrradstraßen soll den Radfahrenden einen „Mehrwert“ gegenüber normalen Tempo 30-Straßen vermitteln.**



Empfehlung zur Anbindung Schulstandort von Westen

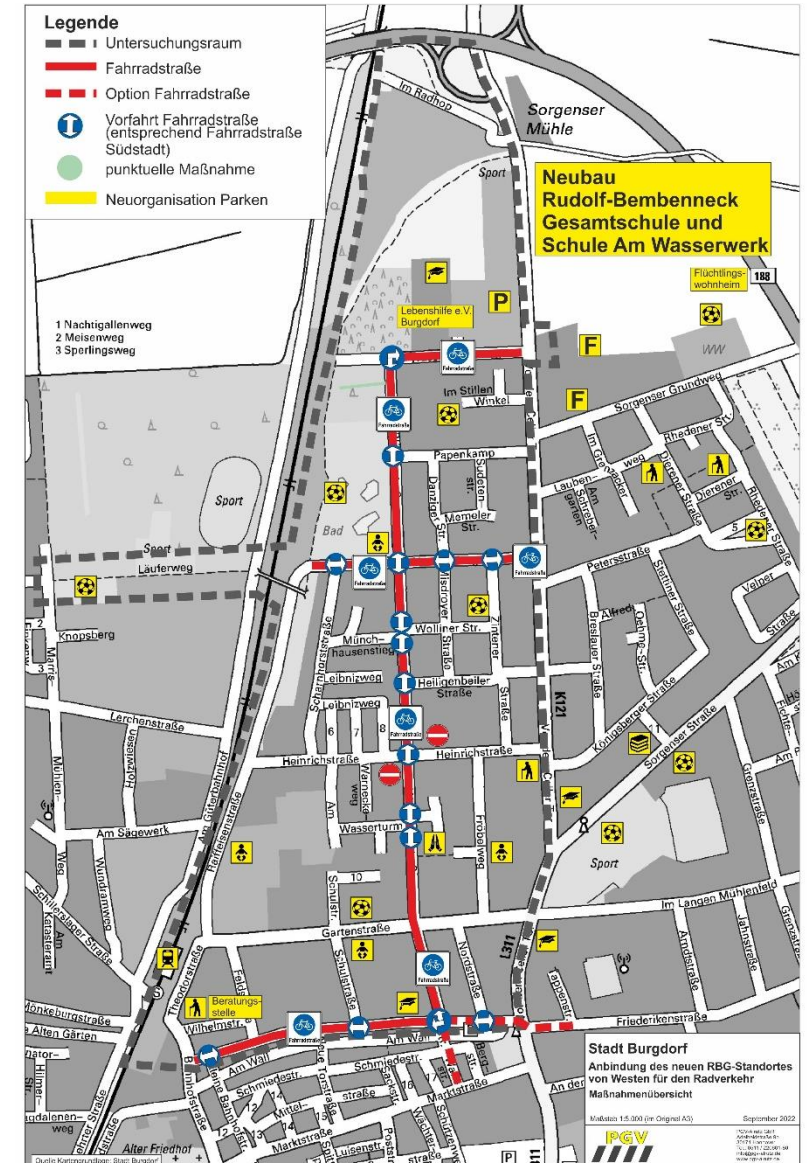
- **Fahrradstraßenachse Wallgartenstraße – Blücherstraße – Wasserwerksweg**
 - Direkte Nord-Süd-Verbindung
 - Sammelfunktion
 - Weiterführung bis Marktstraße prüfen (Mobilitätskonzept)
- **Fahrradstraße Hannoversche Neustadt**
 - Radverkehr aus Bahnhofs- und Finanzamtstunnel
 - Ausweisung Fahrradstraße bis Wallgartenstraße
 - Weiterführung Fahrradstraße nach Osten prüfen (Mobilitätskonzept)
- **Fahrradstraße Am Nassen Berg**
 - Anbindung von Westen über Läuferweg und Brücke
 - Weiterführung Fahrradstraße östlich Blücherstraße bis Vor dem Celler Tor als Zubringer für Radverkehr aus dem östlichen Wohngebieten zum Hallenfreibad



Anbindung neuer Standort der RBG von Westen

Handlungsempfehlungen generell

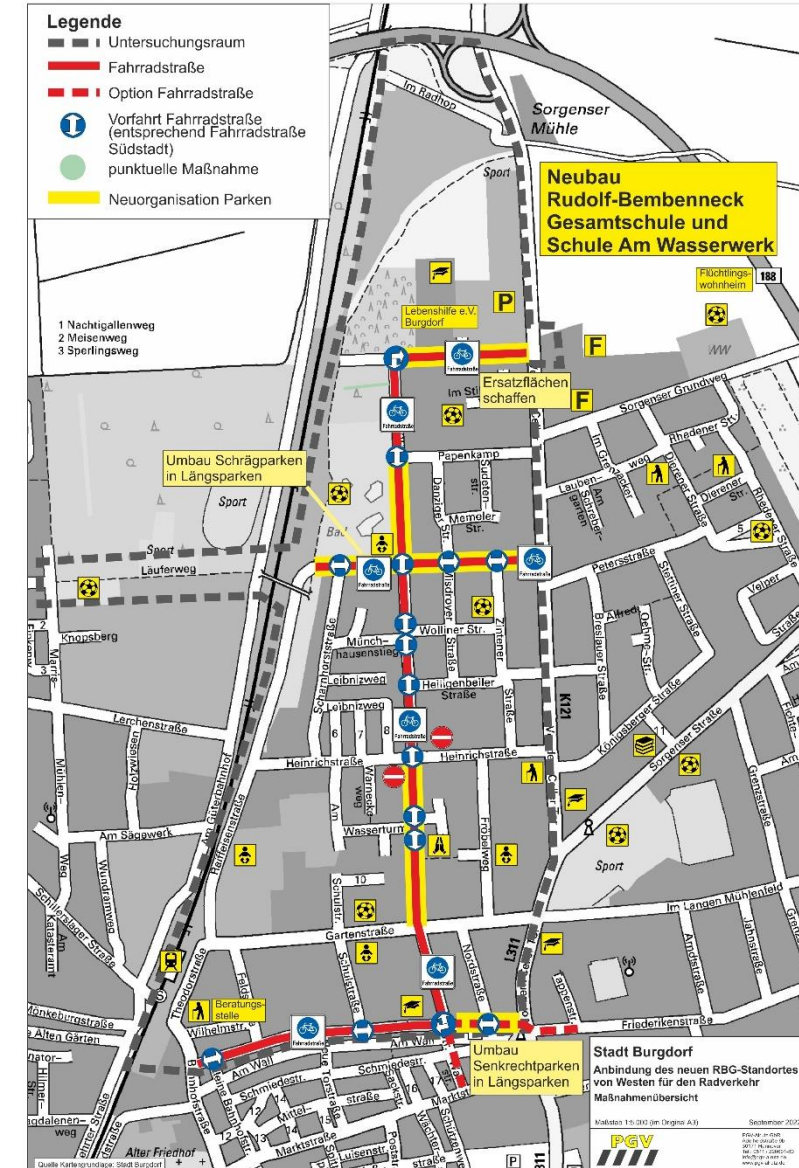
- Gute **Einbindung** in das **gesamtstädtische Radverkehrsnetz**
- Durchgehend Ausweisung Fahrradstraße „Anlieger frei“
- **Vorfahrtregelung:**
 - **Vorrang** vor anderen Erschließungsstraßen.
 - **Ausbildung** erfolgt **entsprechend** der Fahrradstraßenachse in der **Südstadt**.



Anbindung neuer Standort der RBG von Westen

Handlungsempfehlungen Ruhender Kfz-Verkehr

- Regelungen entsprechend den **rechtlichen Anforderungen**.
- Ausreichende **Begegnungsbreiten** oder genügend Bereiche mit Ausweich- und Begegnungsmöglichkeit.
- Vermeiden von **Schräg- oder Senkrechtparken**.
- Grundsätzlich **Sicherheitstrennstreifen** neben den Parkstreifen (Gefahr bzw. Vermeidung Dooringunfälle).



Anbindung neuer Standort der RBG von Westen

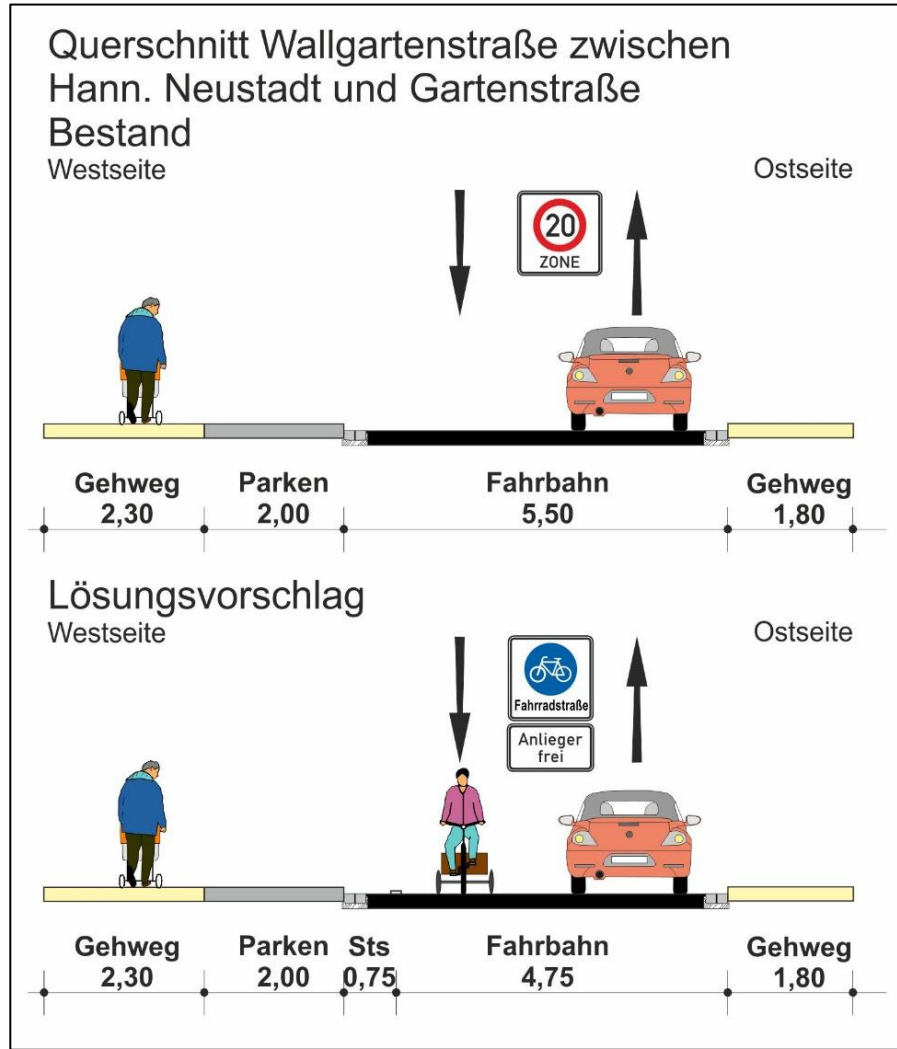
Parkplatzbilanz

Streckenabschnitt	Länge (m)	von	bis	vorhandene Parkplätze	Parkplätze nach Umbau	Differenz
Wallgartenstraße	455	Hann. Neustadt	Heinrichstraße	63	41	-22
Blücherstraße	690	Heinrichstraße	Wasserwerksweg	79	77	-2
Wasserwerksweg*	240	Vor dem Celler Tor	Blücherstraße	24	14	-10
Am Nassen Berg	385	Scharnhorststraße	Vor dem Celler Tor	53	31	-22
Hannoversche Neustadt	440	Bahnhofstraße	Wallgartenstraße	32	20	-12
Bahnhofstraße	70	Hann. Neustadt	Rolandstraße	15	0	-15
gesamt	2.280			252	179	-83

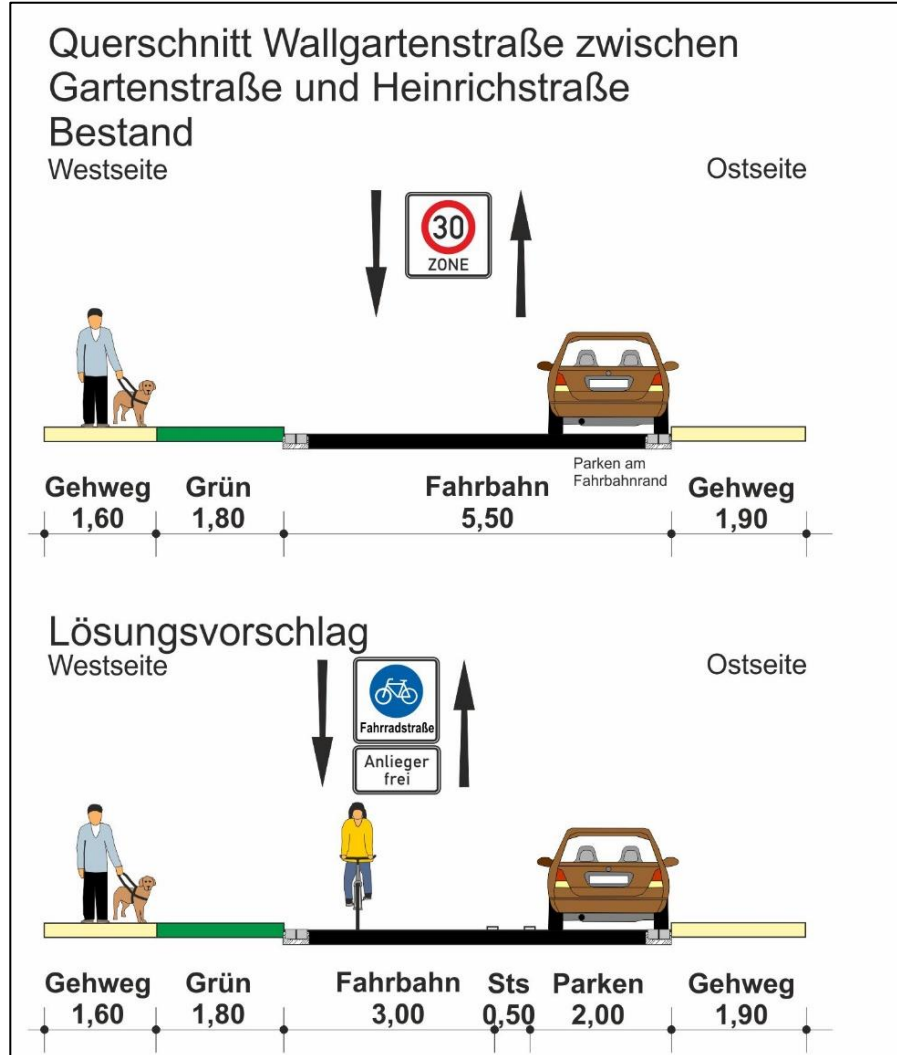
*Übergangsphase, so lange Schulstandort bleibt

Empfehlungen im Streckenverlauf

Wallgartenstraße von Hann. Neustadt bis Gartenstraße

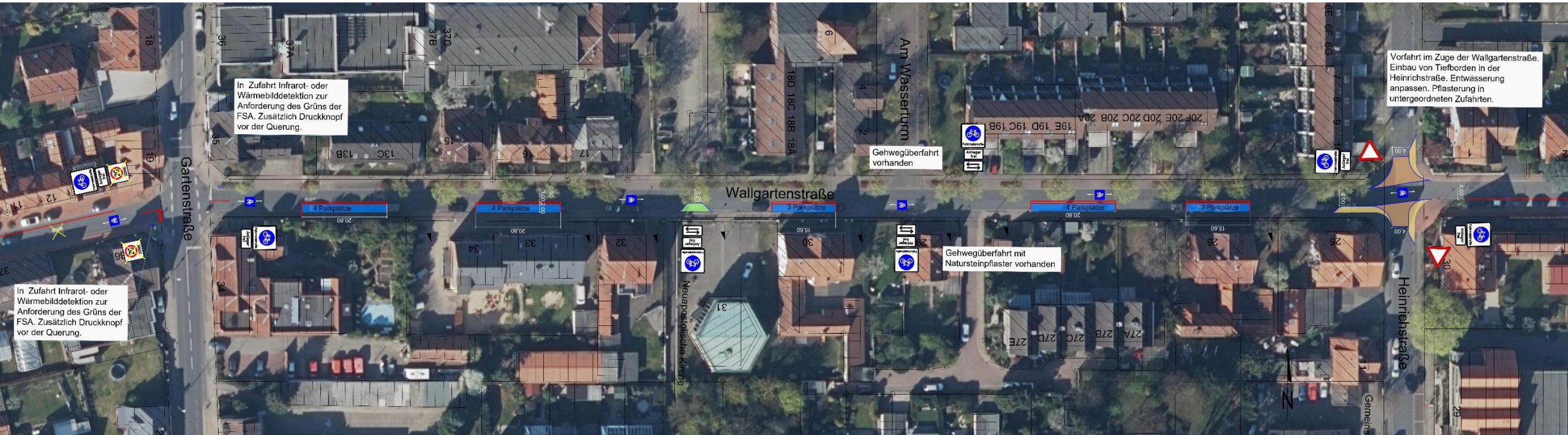


Wallgartenstraße von Gartenstraße bis Heinrichstraße



Anbindung neuer Standort der RBG von Westen

Wallgartenstraße von Gartenstraße bis Heinrichstraße



Anbindung neuer Standort der RBG von Westen

Wallgartenstraße von Gartenstraße bis Heinrichstraße

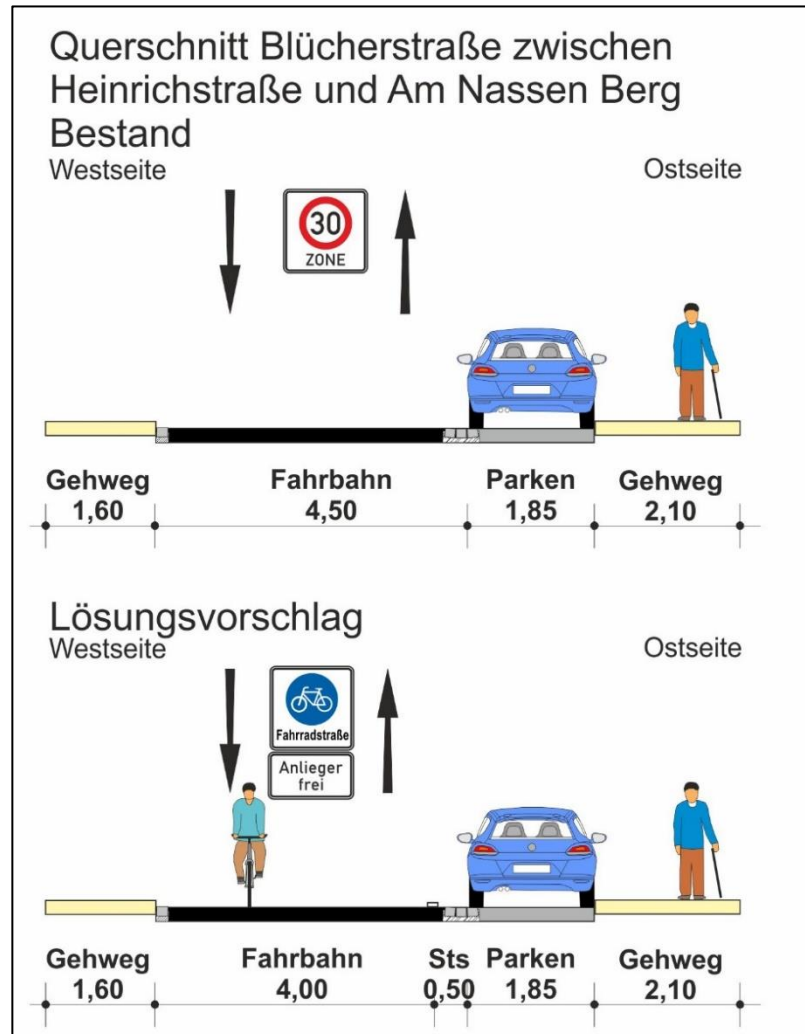


Anbindung neuer Standort der RBG von Westen

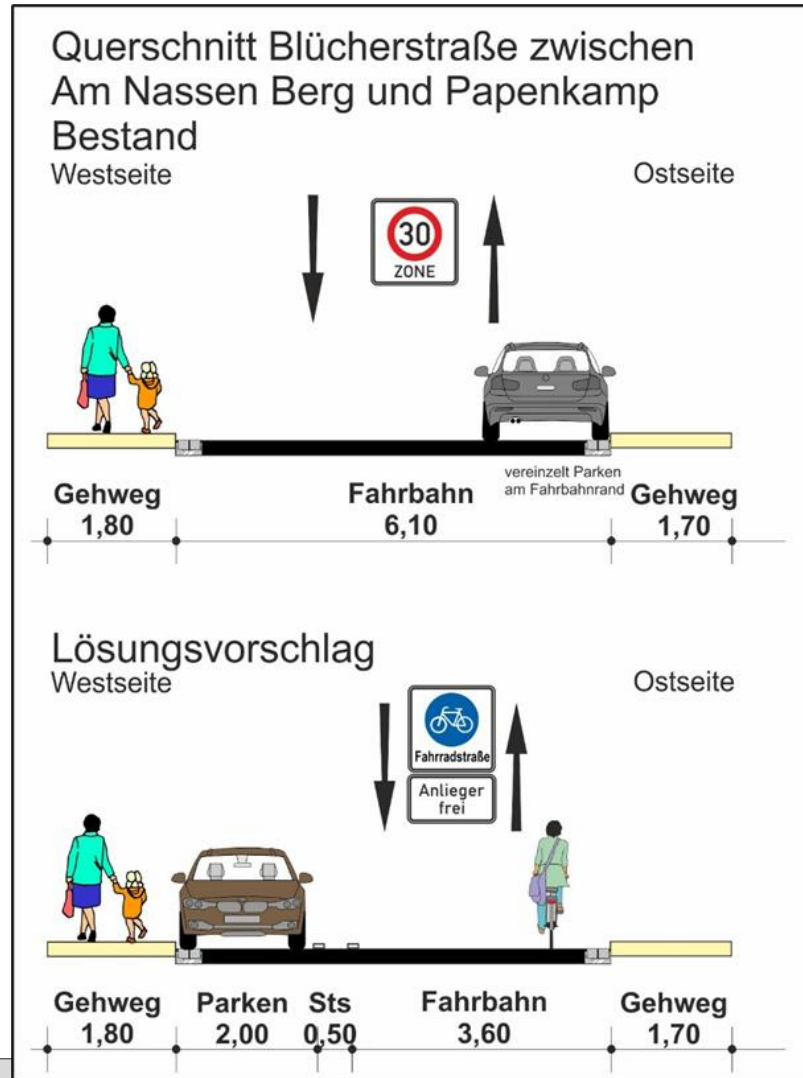
Wallgartenstraße von Gartenstraße bis Heinrichstraße



Blücherstraße von Heinrichstraße bis Am Nassen Berg

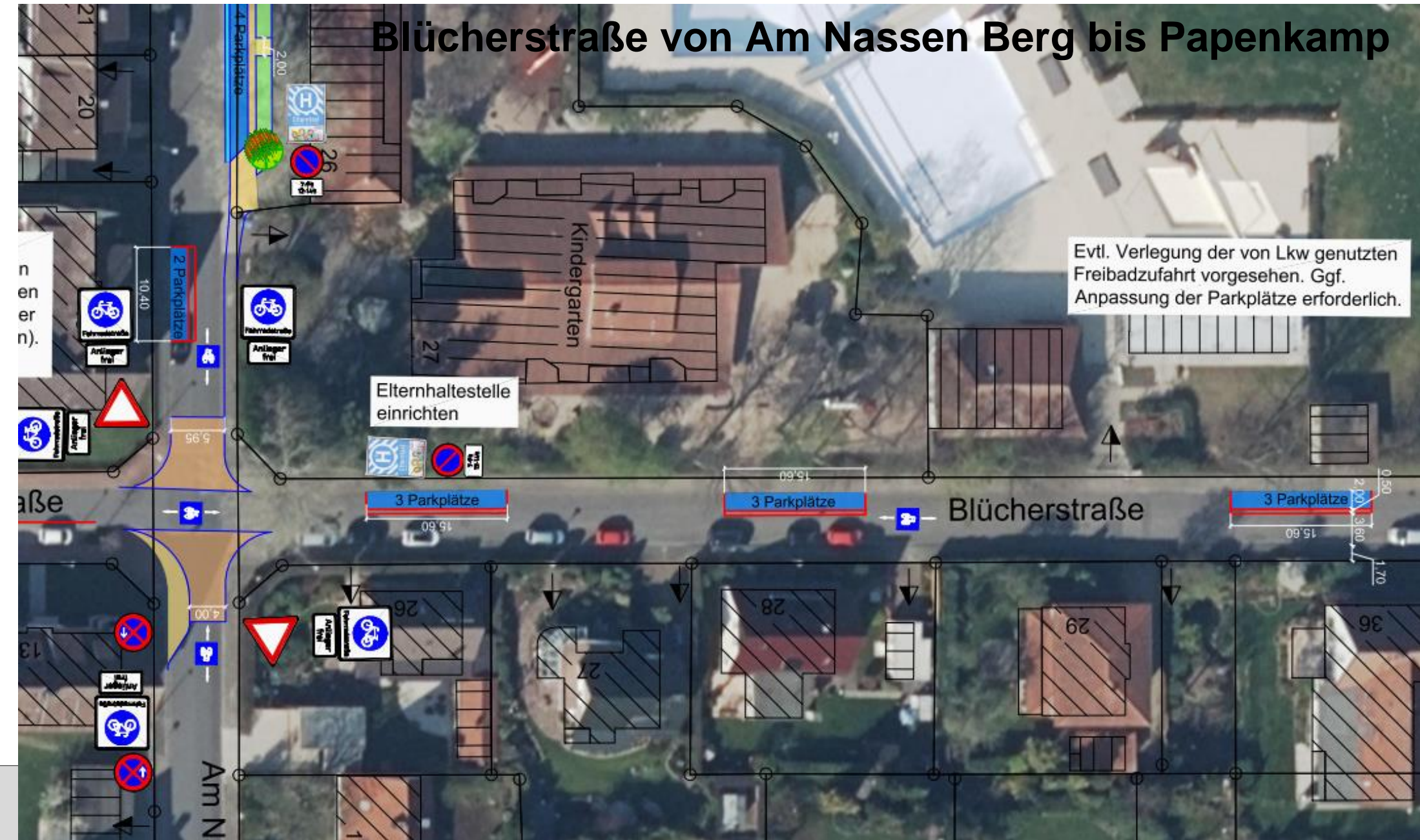


Blücherstraße von Am Nassen Berg bis Papenkamp



Anbindung neuer Standort der RBG von Westen

Blücherstraße von Am Nassen Berg bis Papenkamp



Anbindung neuer Standort der RBG von Westen

Blücherstraße von Am Nassen Berg bis Papenkamp



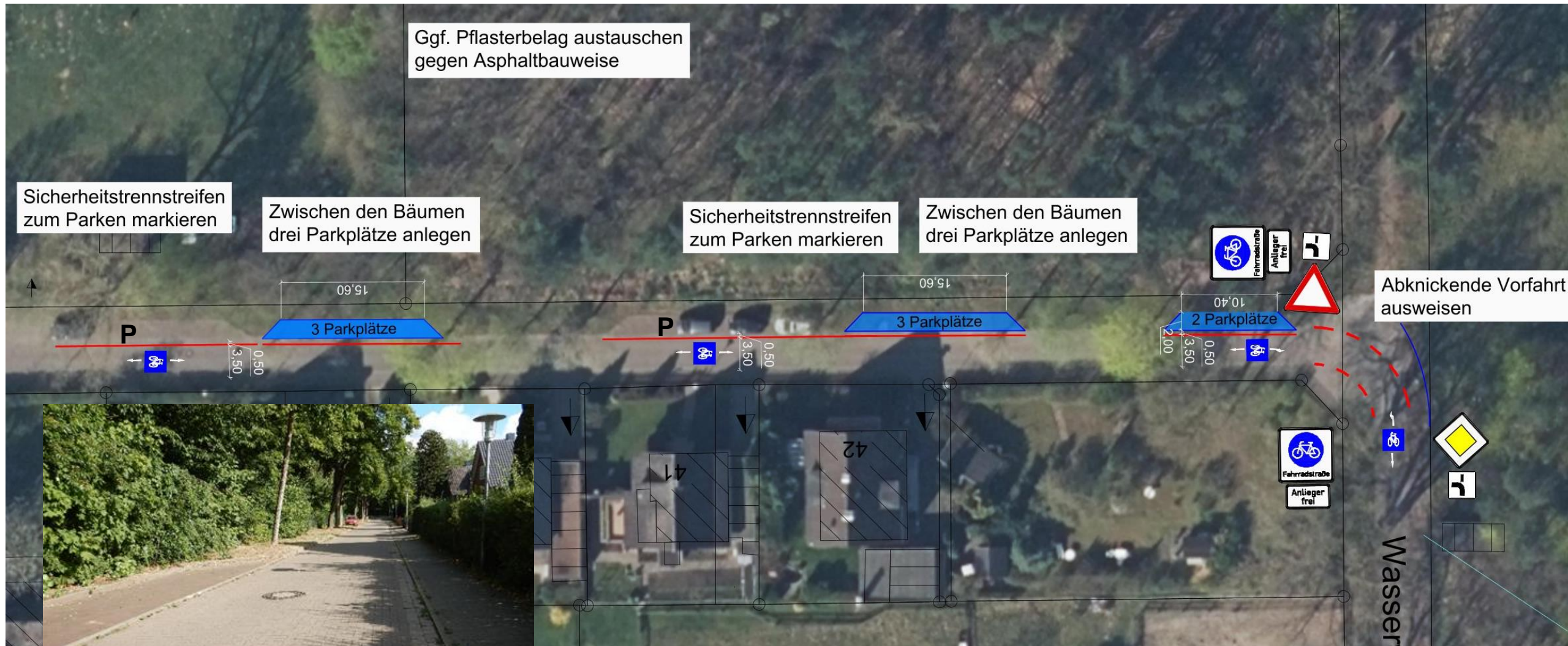
Anbindung neuer Standort der RBG von Westen

Blücherstraße (Einmündung Papenkamp)



Anbindung neuer Standort der RBG von Westen

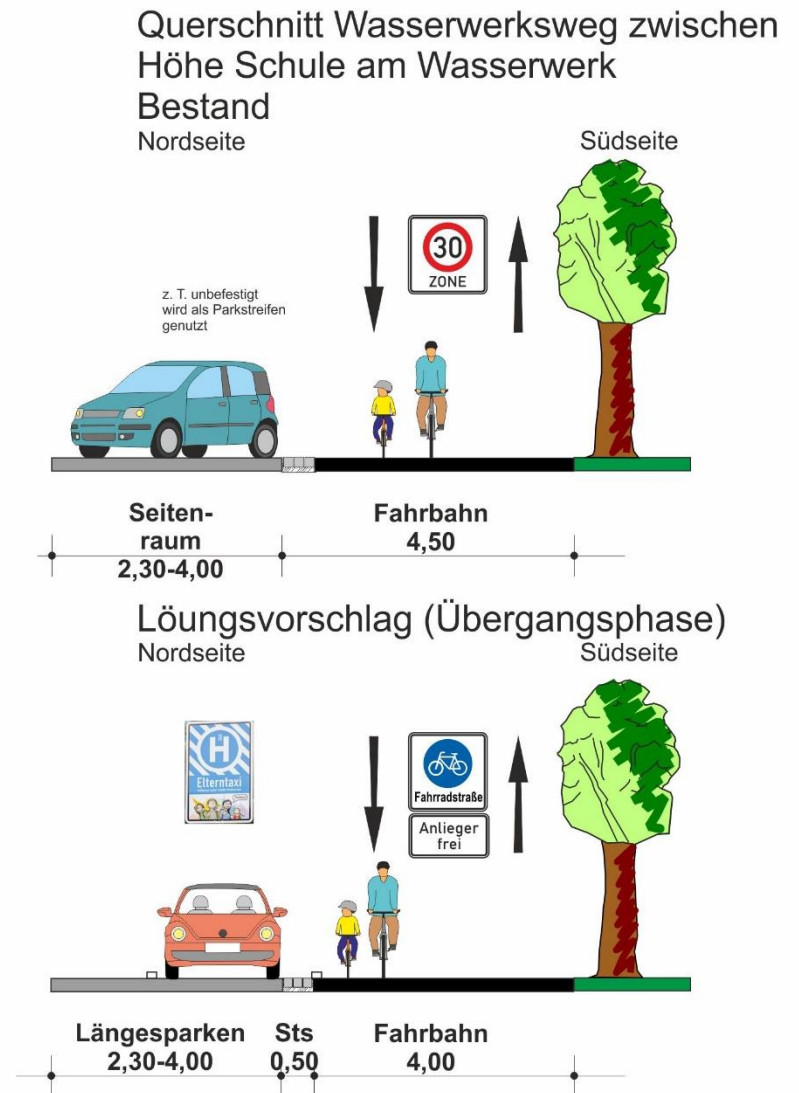
Blücherstraße von Papenkamp bis Wasserwerksweg



Anbindung neuer Standort der RBG von Westen

Wasserwerksweg

- Als Übergangslösung Schrägparken in Längsparken umwandeln, da Schrägparken in Fahrradstraßen nach StVO nicht zulässig.
- Perspektivische Lösung nach Standortwechsel Schule: Anlage eines durchgängigen Gehwegs



Anbindung neuer Standort der RBG von Westen

Am Nassen Berg von Vor dem Celler Tor bis Blücherstraße

Vorfahrt im Zuge Am Nassen Berg, Einbau eines Tiefbordes in der Danziger Straße. Gehwegbereich und Entwässerung anpassen. Pflasterung in untergeordneter Zufahrt.



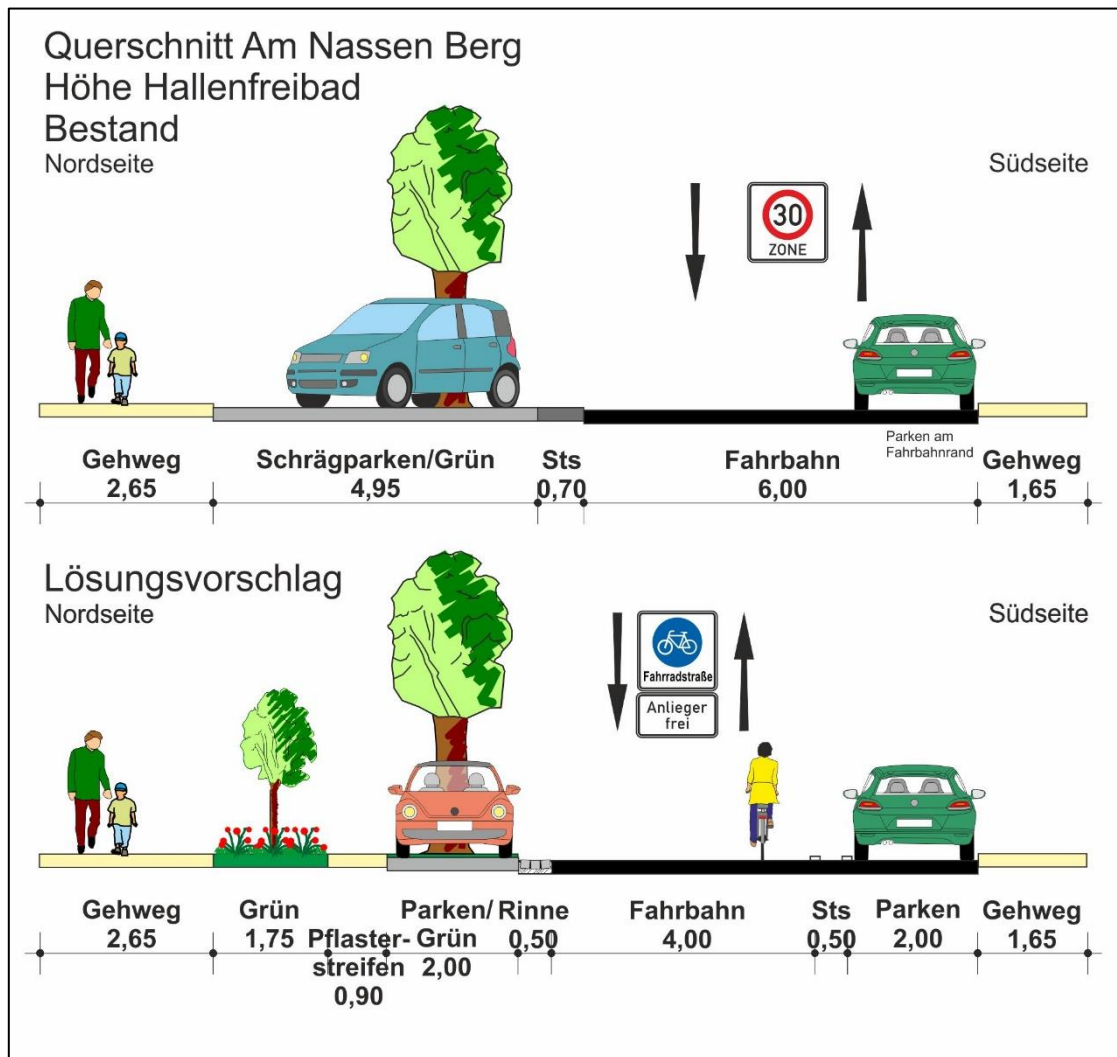
Vorfahrt im Zuge Am Nassen Berg, Einbau eines Tiefbordes in der Misdroyer Straße, Deckschicht. Gehwegbereich und Entwässerung anpassen. Pflasterung in untergeordneter Zufahrt.

Vorfahrt im Zuge Am Nassen Berg, Einbau eines Tiefbordes in der Zintener Straße. Gehwegbereich und Entwässerung anpassen. Pflasterung in untergeordneter Zufahrt.

Grünanforderung der FSA durch Druckknopf.

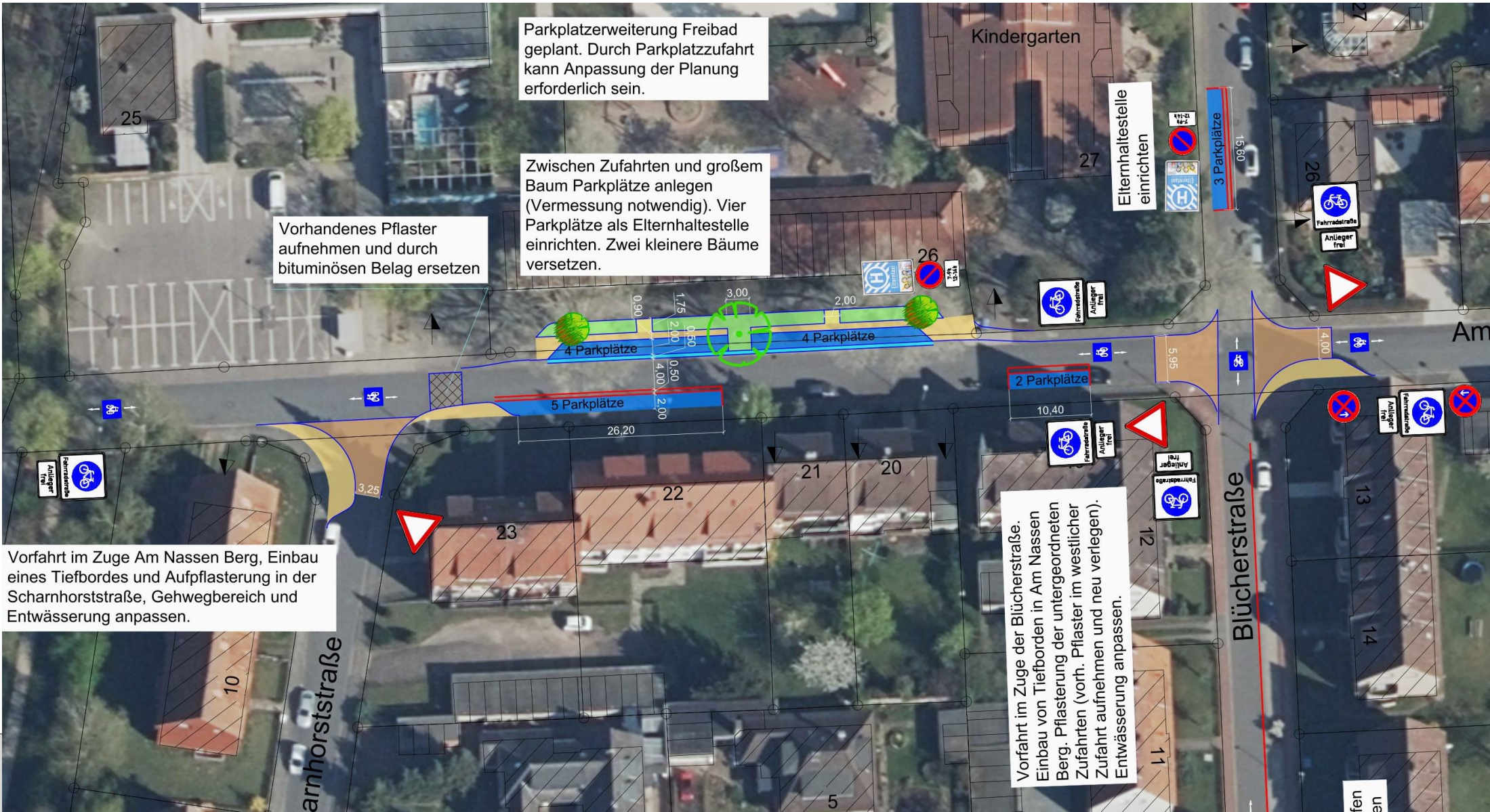
Anbindung neuer Standort der RBG von Westen

Am Nassen Berg von Blücherstraße bis Scharnhorststraße



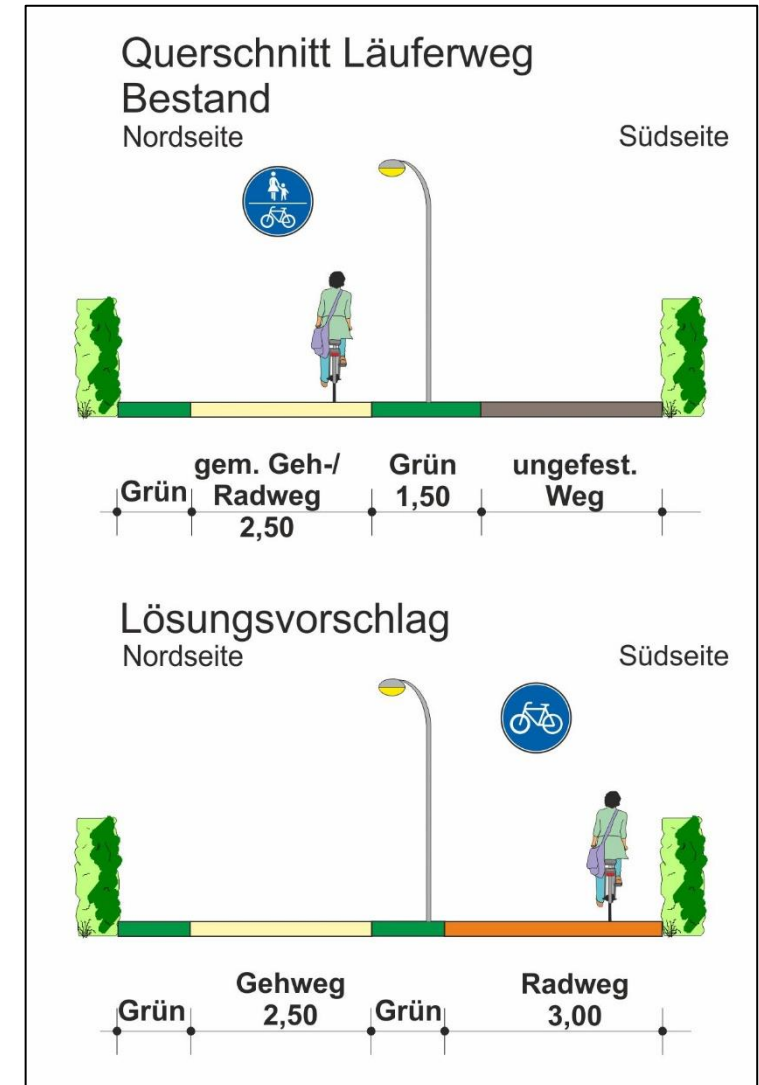
Anbindung neuer Standort der RBG von Westen

Am Nassen Berg von Scharnhorststraße bis Blücherstraße



Anbindung Läuferweg – Am Nassen Berg

- Kurzfristig: Ausbau getrennter Rad – und Gehweg
- Mittelfristig: Brückenneubau oder Unterführung Bahngleise
- Anschluss an Am Nassen Berg und Raiffeisenstraße herstellen



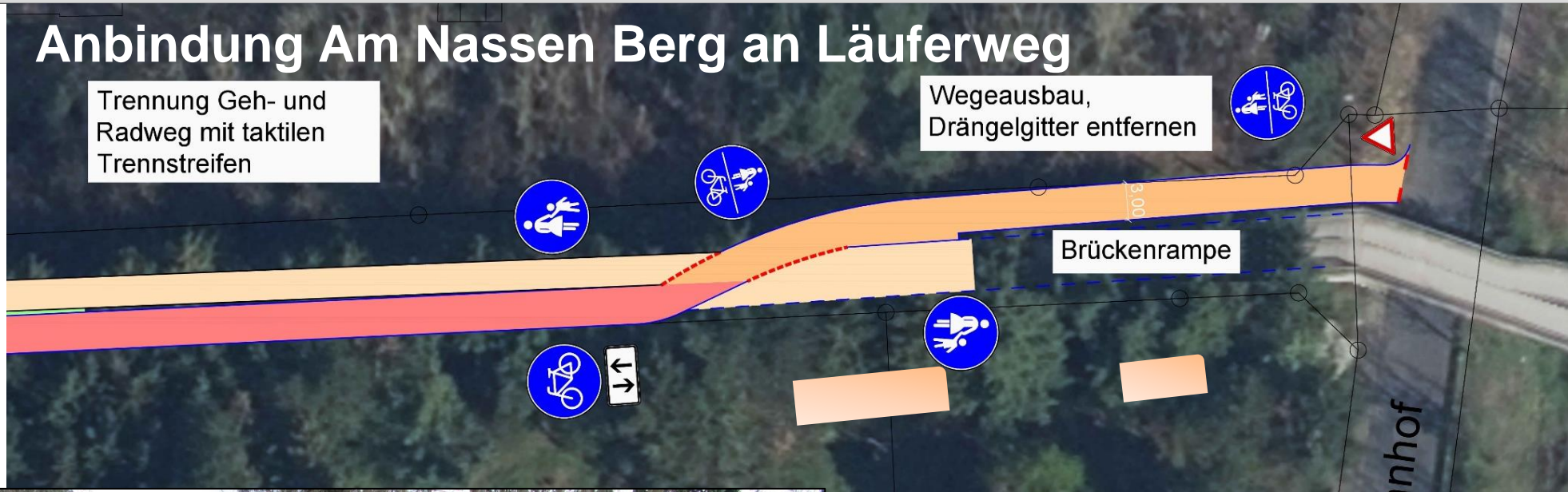
Anbindung neuer Standort der RBG von Westen

Anbindung Am Nassen Berg an Läuferweg

Trennung Geh- und Radweg mit taktilen Trennstreifen

Wegeausbau, Drängelgitter entfernen

Brückenrampe



Hannoversche Neustadt

Multifunktionaler Straßenraum

- Wohnen, Einkaufen, Gastronomie, ...
- Innenstadtnahe Erschließungsstraße
- Wichtige Hauptverbindung im gesamtstädtischen Radverkehrsnetz
- Wichtige Schulwegverbindung, insbesondere Grundschule
- Schaffung einer Radhauptachse als Fahrradstraße in Verbindung mit einer städtebaulichen Aufwertung und Stärkung der Aufenthaltsfunktion (Rahmenplan Burgdorf Innenstadt)



Anbindung neuer Standort der RBG von Westen

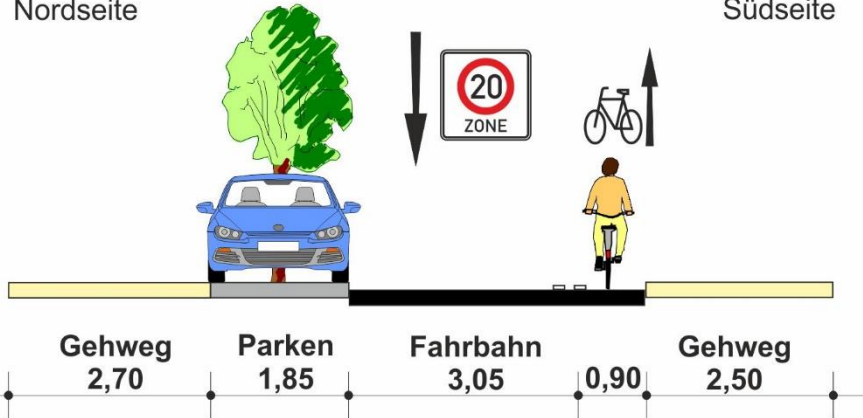
Hannoversche Neustadt von Wallgartenstraße bis Schulstraße

Querschnitt Hann. Neustadt zwischen Schulstraße und Wallgartenstraße

Bestand

Nordseite

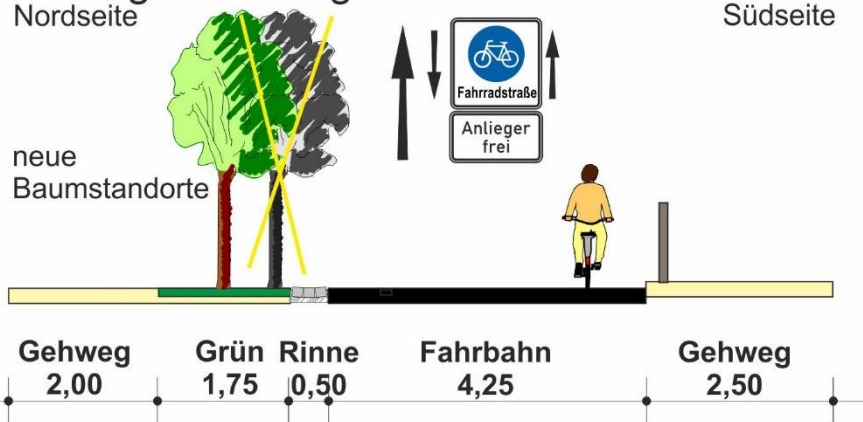
Südseite



Lösungsvorschlag vor der Grundschule

Nordseite

Südseite



Anbindung neuer Standort der RBG von Westen

Hannoversche Neustadt von Wallgartenstraße bis Schulstraße



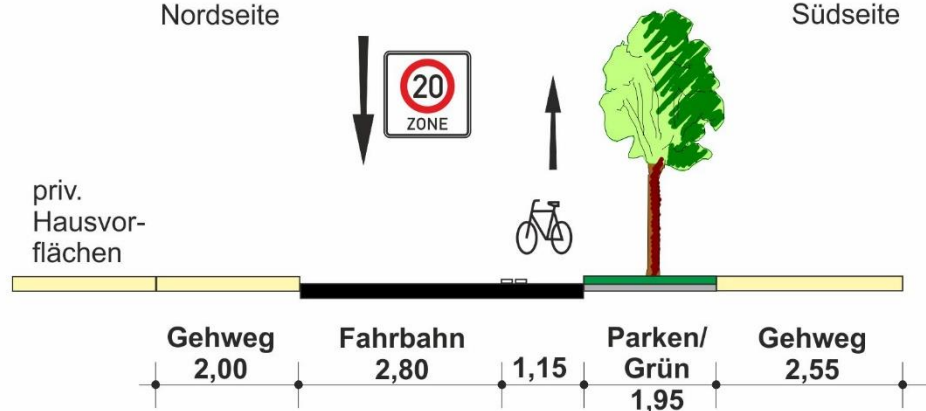
Hannoversche Neustadt von Schulstraße bis Neue Torstraße

Querschnitt Hann. Neustadt
Bereich Parken westlich Schulstraße

Bestand

Nordseite

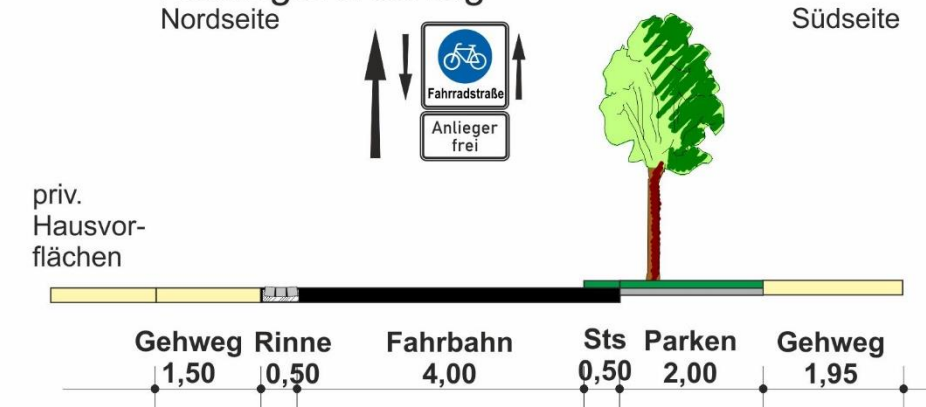
Südseite



Lösungsvorschlag

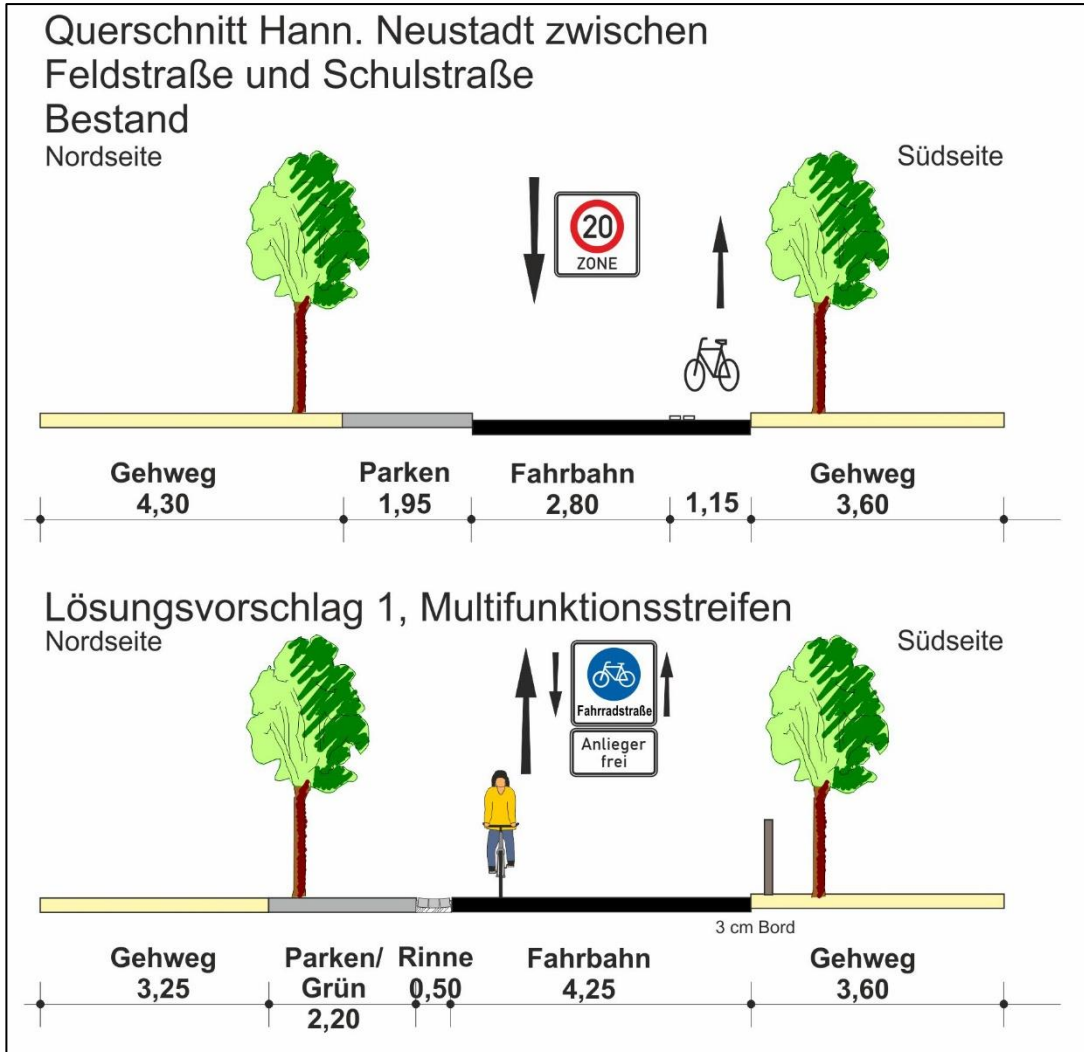
Nordseite

Südseite



Anbindung neuer Standort der RBG von Westen

Hannoversche Neustadt von Neue Torstraße bis Feldstraße



Anbindung neuer Standort der RBG von Westen

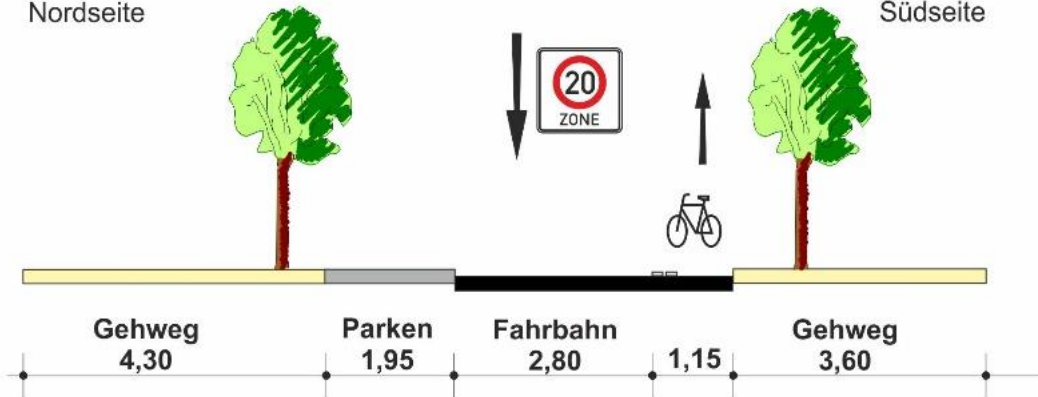
Hannoversche Neustadt von Neue Torstraße bis Feldstraße

Querschnitt Hann. Neustadt zwischen
Feldstraße und Schulstraße

Bestand

Nordseite

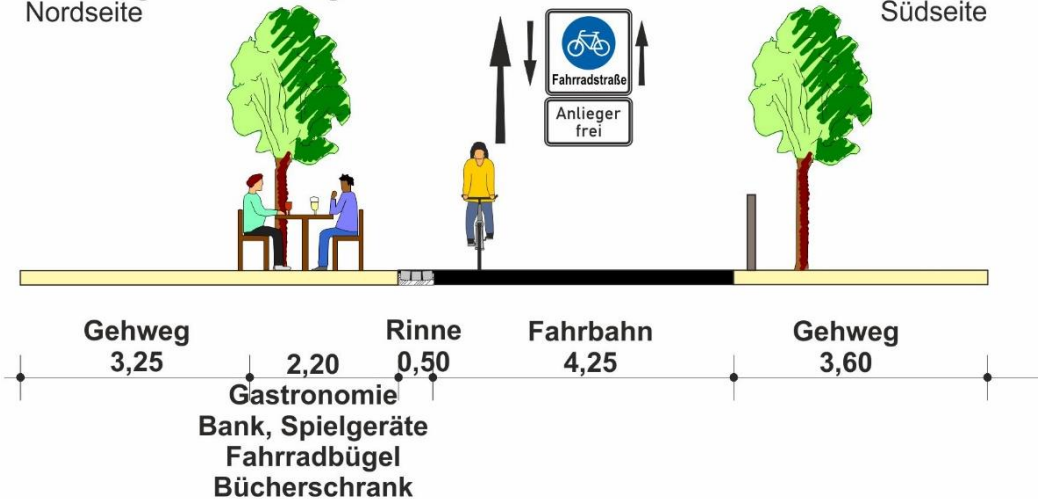
Südseite



Lösungsvorschlag 2, Multifunktionsstreifen

Nordseite

Südseite



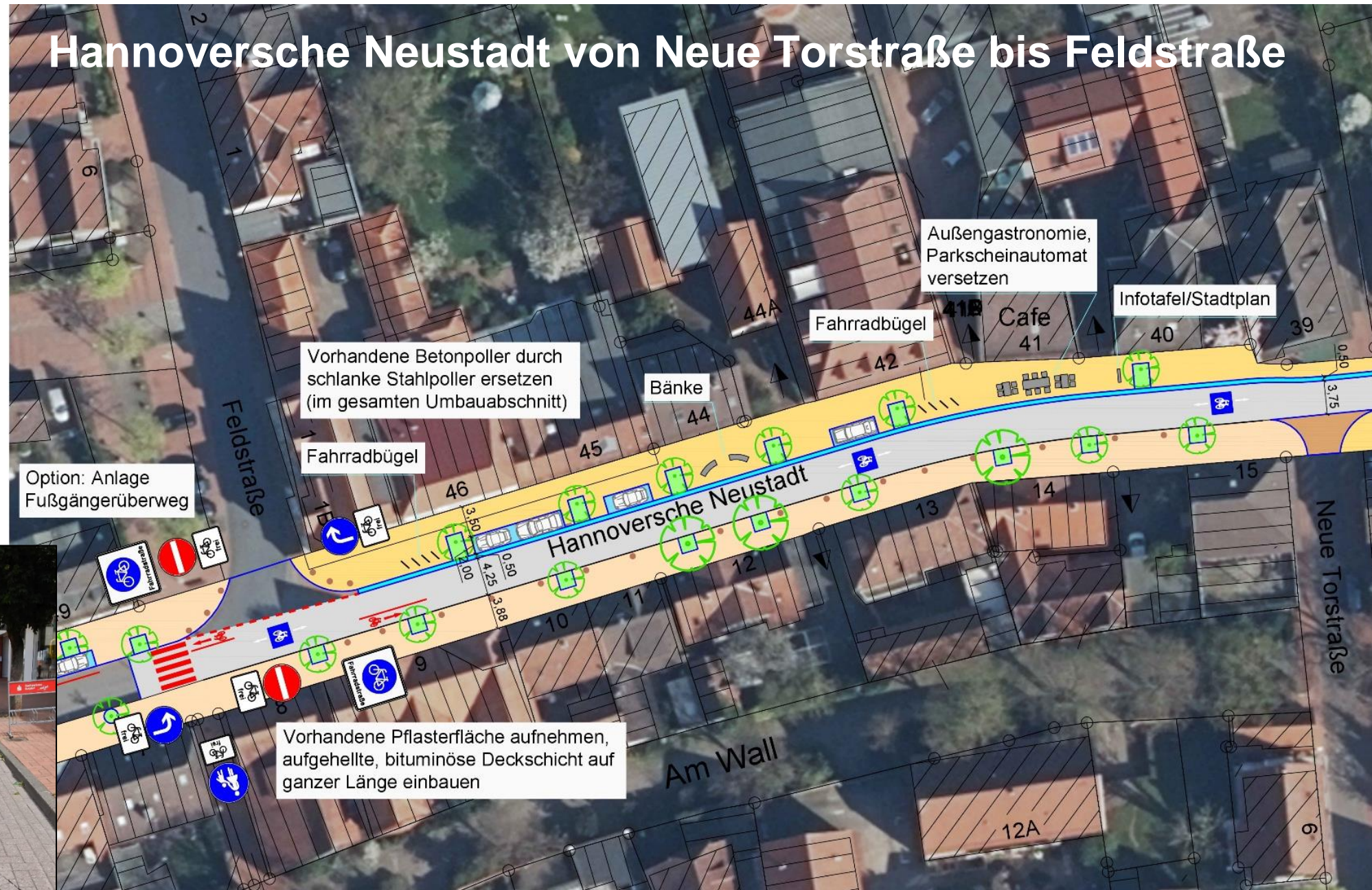
Anbindung neuer Standort der RBG von Westen

Hannoversche Neustadt von Neue Torstraße bis Feldstraße

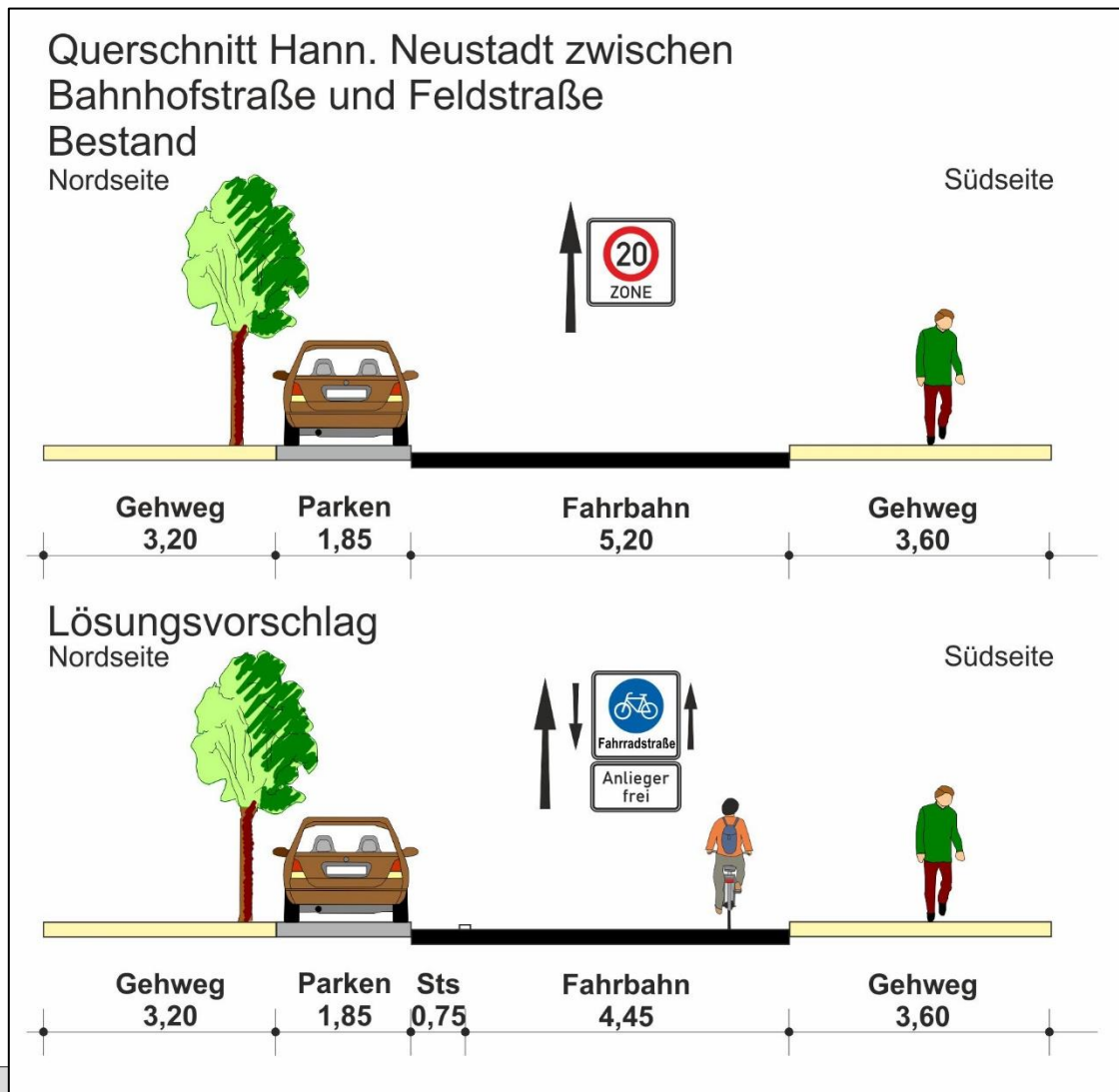


Anbindung neuer Standort der RBG von Westen

Hannoversche Neustadt von Neue Torstraße bis Feldstraße

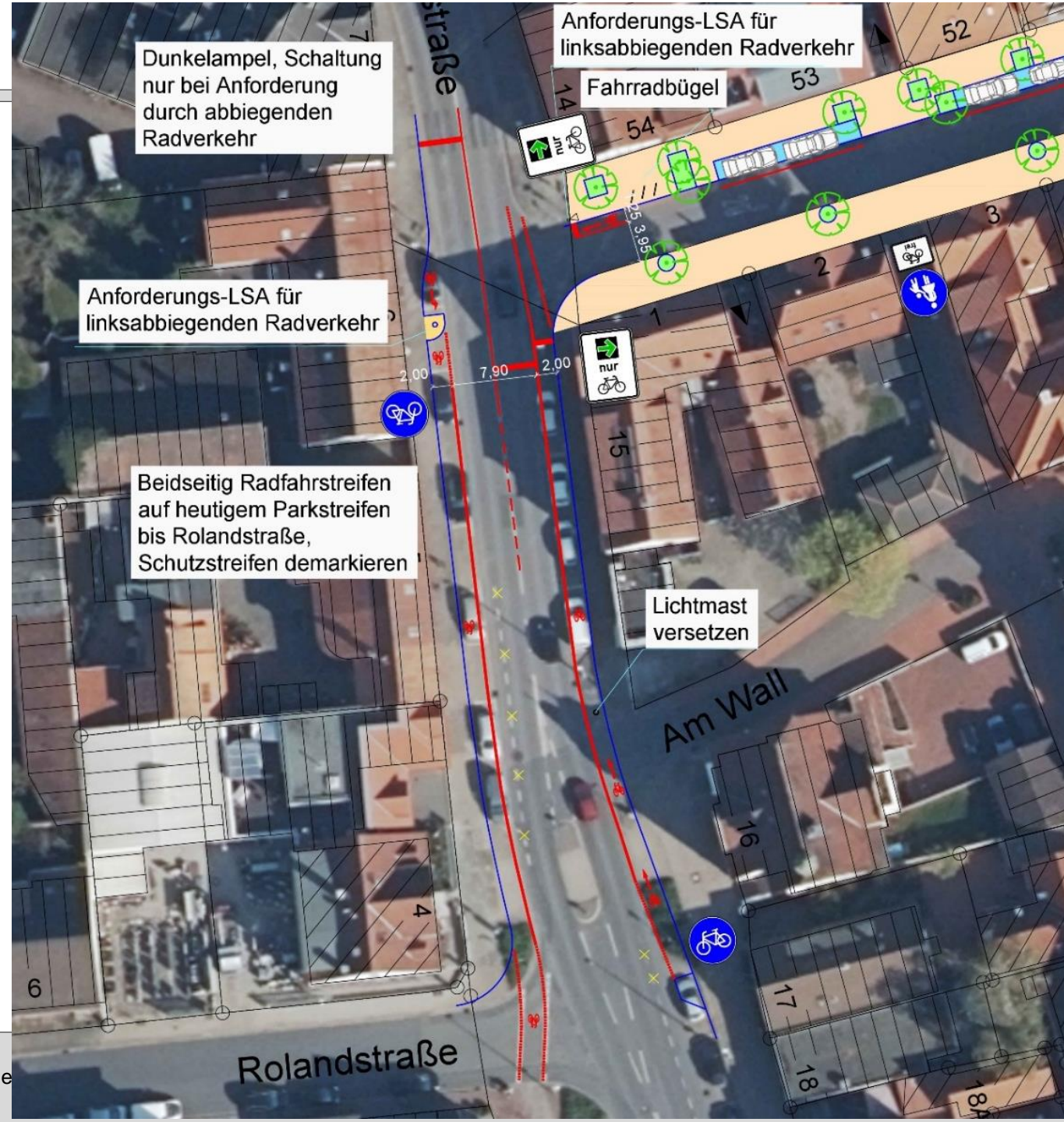


Hannoversche Neustadt von Feldstraße bis Bahnhofstraße

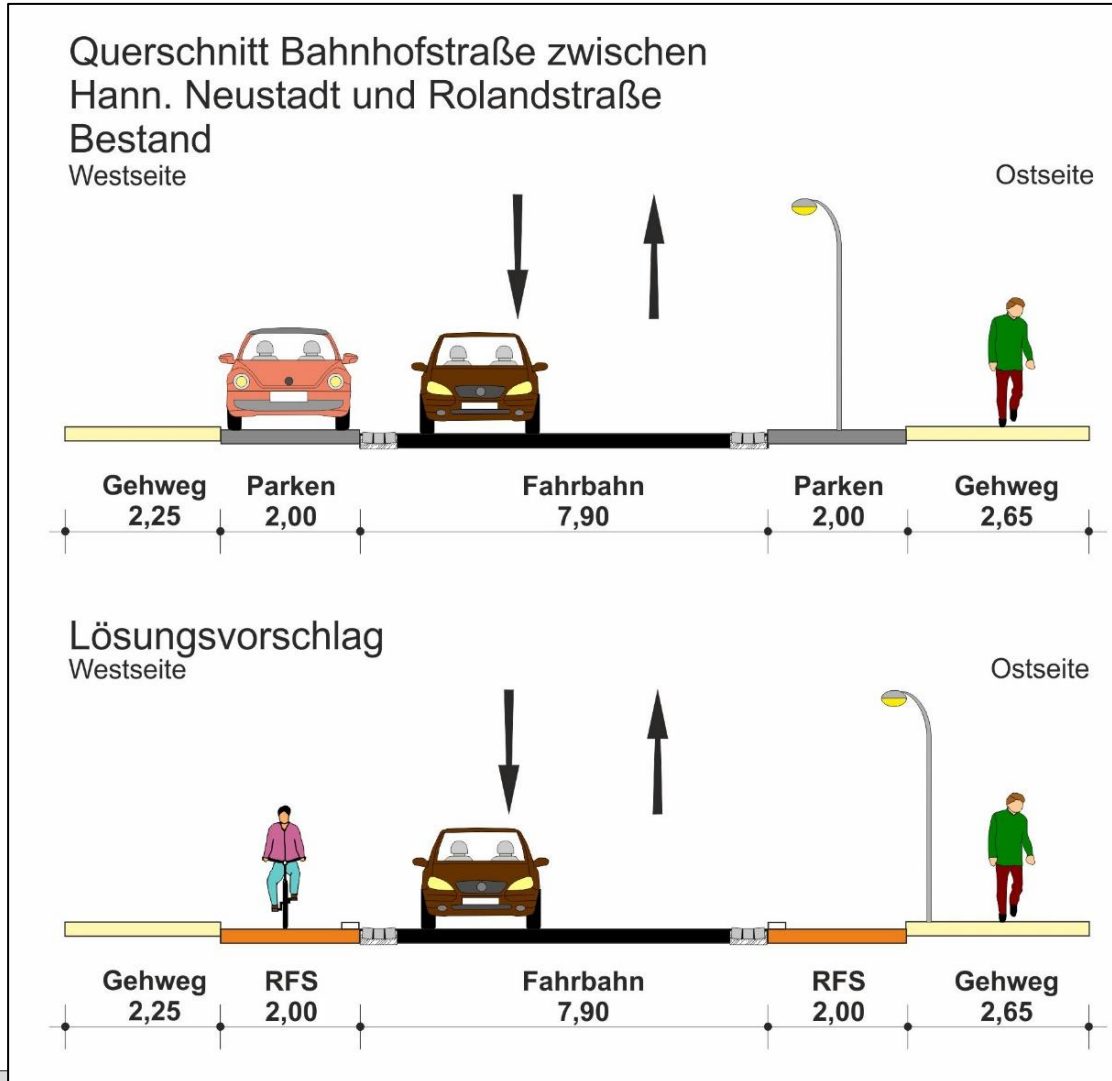


Anbindung neuer Standort der RBG von

Bahnhofstraße von Hannoversche Neustadt bis Rolandstraße



Bahnhofstraße von Hannoversche Neustadt bis Rolandstraße



Anbindung neuer Standort der RBG von Westen

Anbindung Wilhelmstraße für
Schulverkehr vom Bahnhof/
Bahnhofstunnel?



Anbindung neuer Standort der RBG von Westen



Vielen Dank für Ihr Interesse!

Dipl.-Ing. Dankmar Alrutz
Dipl.-Geogr. Elke Willhaus
Planungsgemeinschaft Verkehr – PGV-Alrutz GbR

Adelheidstraße 9b, 30171 Hannover
Telefon: 0511 – 220 601 80
www.pgv-alrutz.de