

HAN
NOV
ER

Ausbau der Ortsdurchfahrt
K 112 OD Heeßel und
Deckensanierung Heeßel-Beinhorn

Anliegerinformation Heeßel am 22.10.2024



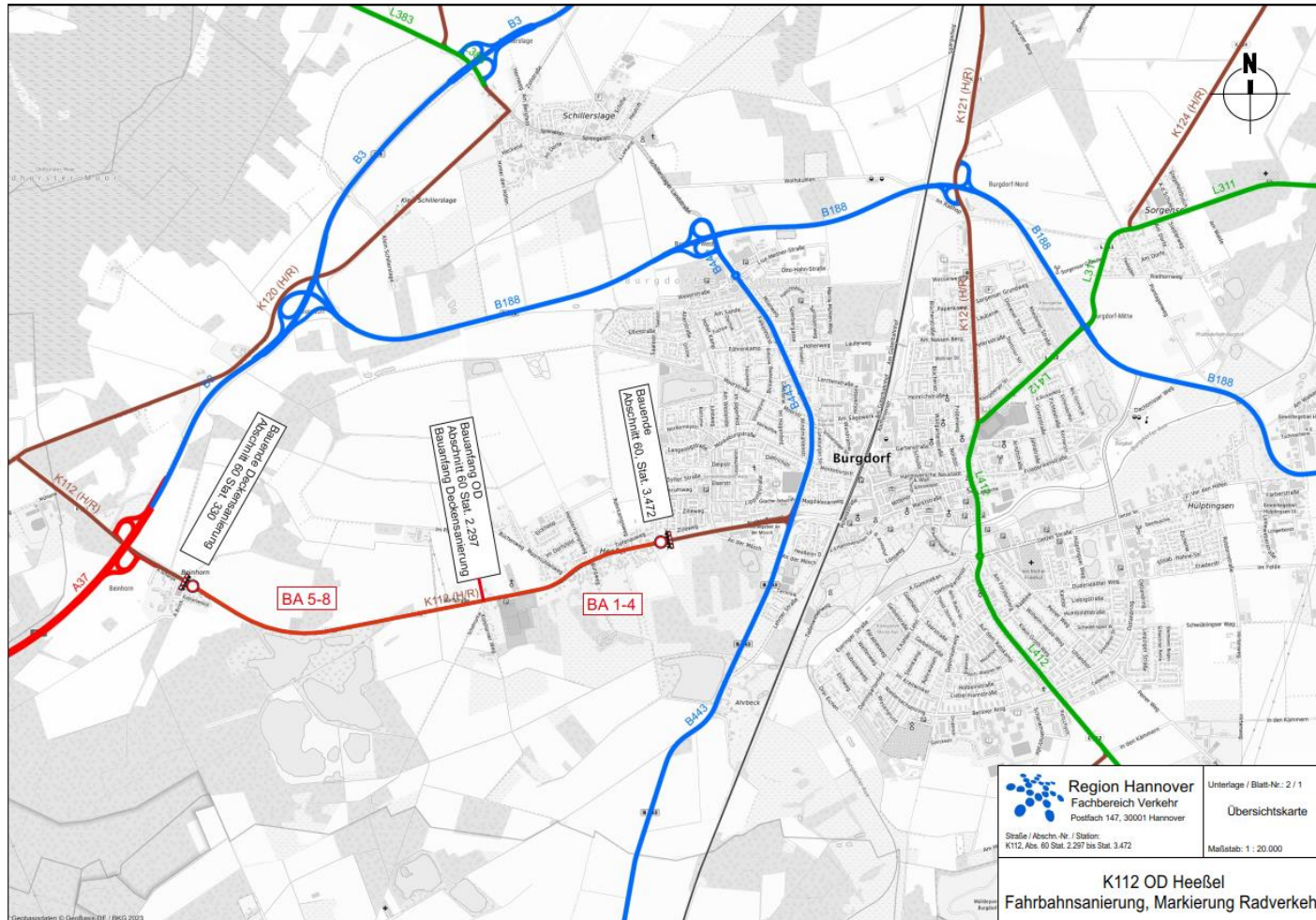
Region Hannover

© eigens erstellte Lichtbildaufnahme

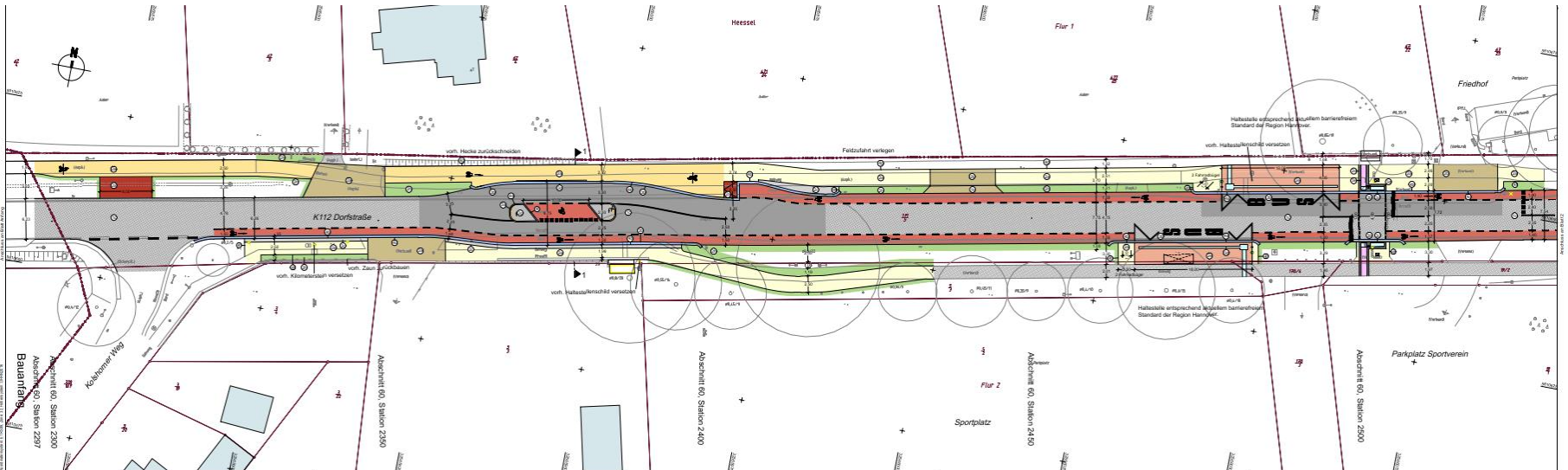
Themen

- Vorstellung Baumaßnahme
- Bauablauf
- Verkehrsführung - Umleitungsstrecke
 - ÖPNV
- Informationen
- Allgemeine Fragerunde

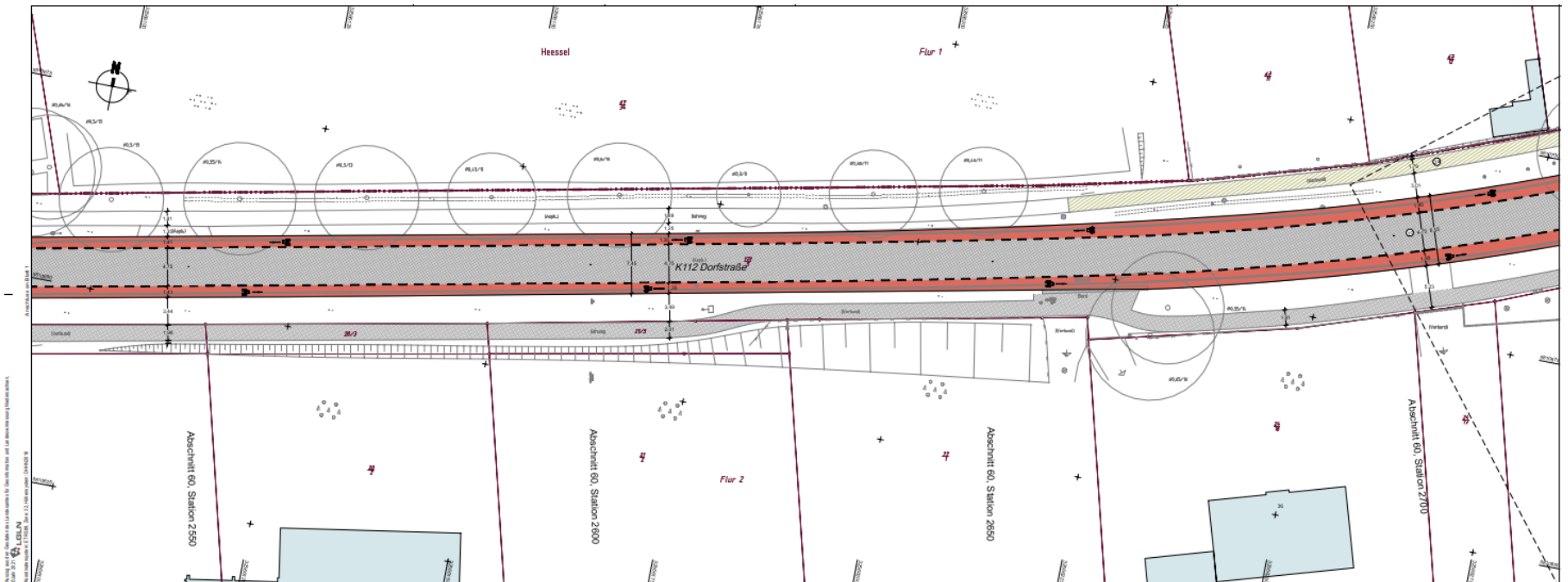
Baumaßnahme – Übersichtskarte



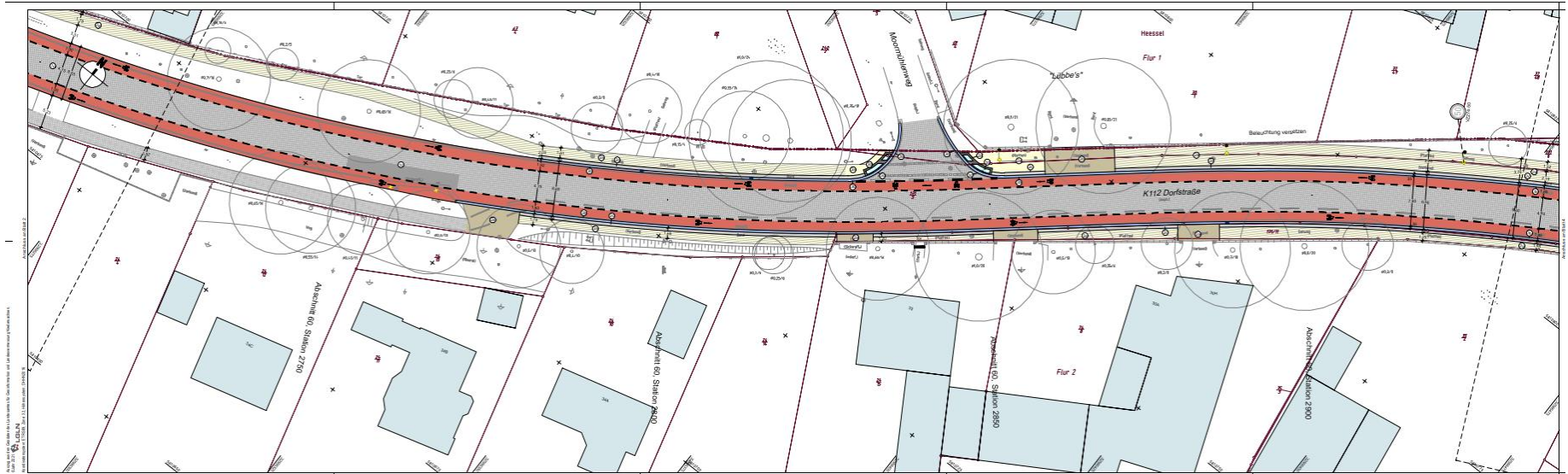
Baumaßnahme – Lageplan Nr. 1



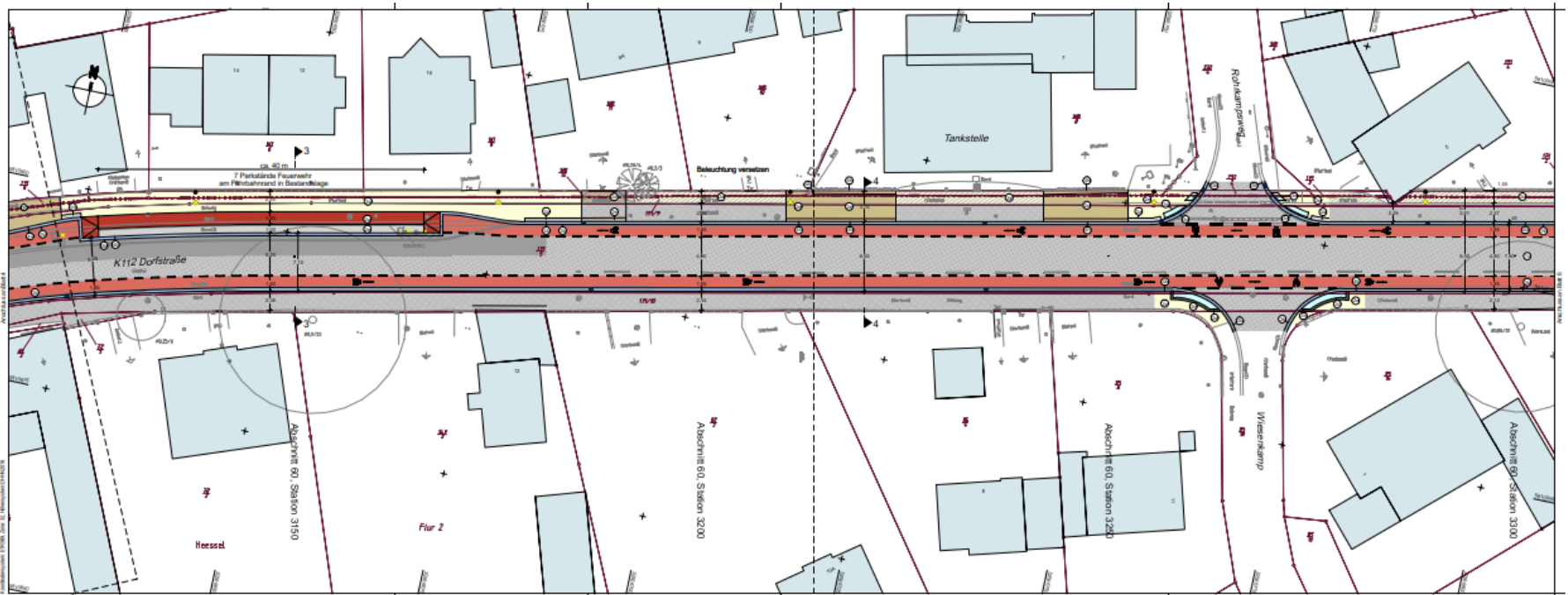
Baumaßnahme – Lageplan Nr. 2



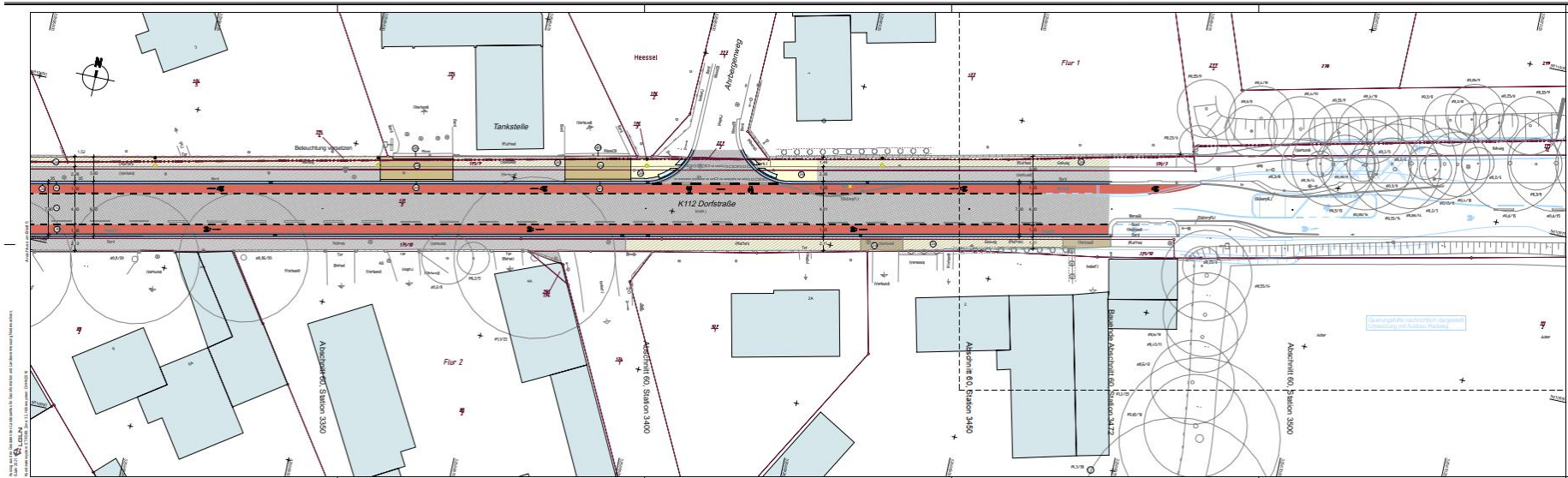
Baumaßnahme – Lageplan Nr. 3



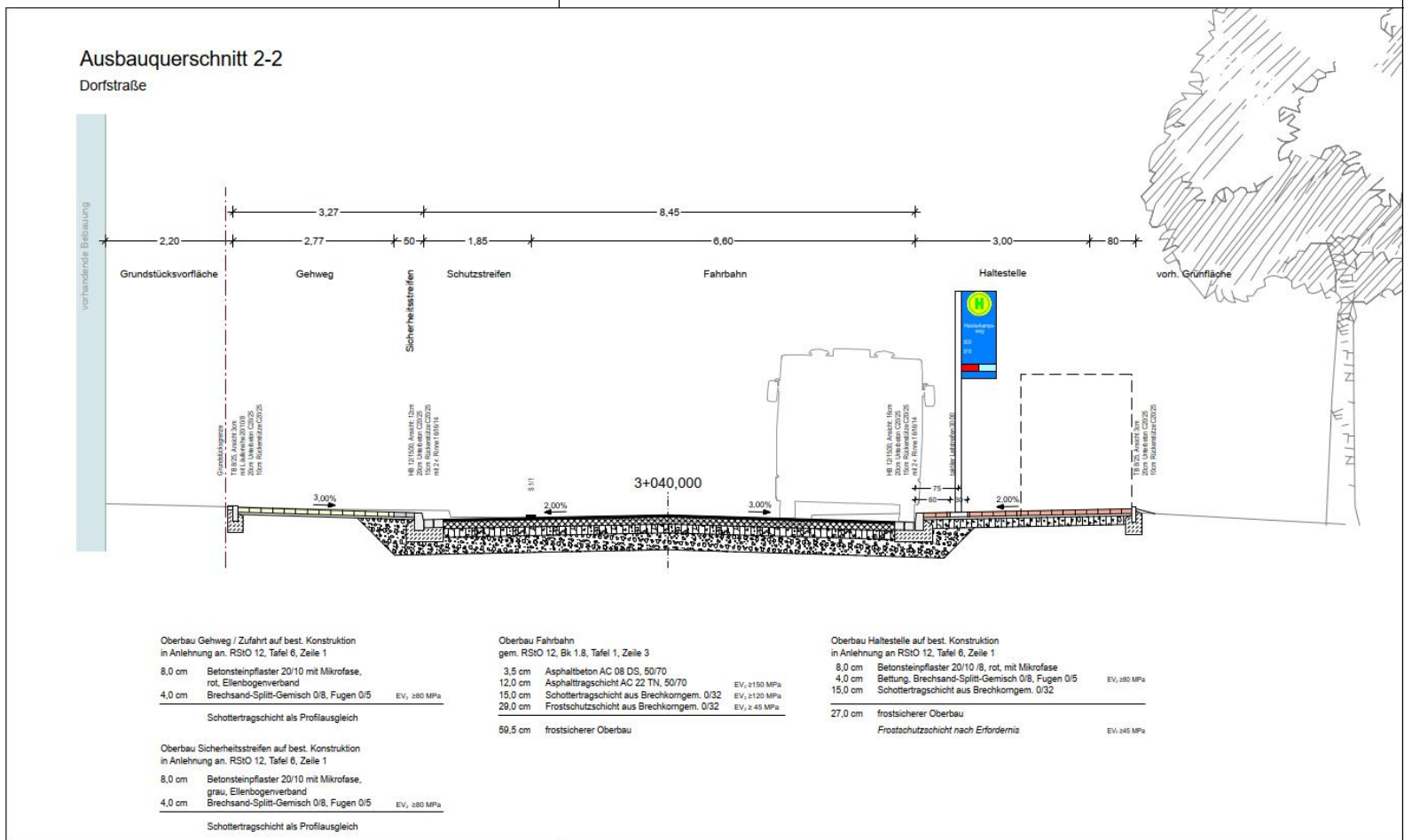
Baumaßnahme – Lageplan Nr. 5



Baumaßnahme – Lageplan Nr. 6



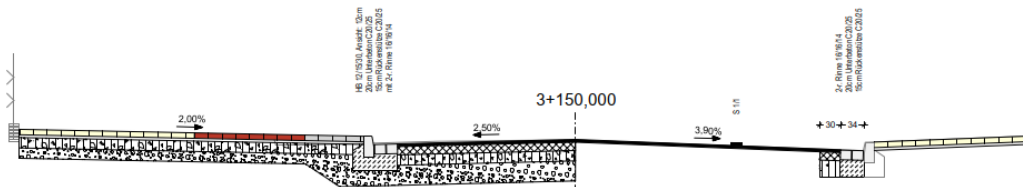
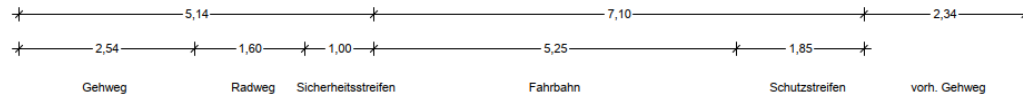
Baumaßnahme – Querschnitt 2-2



Baumaßnahme – Querschnitt 3-3

Ausbauquerschnitt 3-3

Dorfstraße



Oberbau Gehweg / Sicherheitsstreifen
gem. RStIO 12, Bk 0.3, Tafel 6, Zeile 1

- 8,0 cm Betonsteinpflaster 20/10 mit Mikrofase, rot, Ellenbogenverband
- 4,0 cm Brechsand-Splitt-Gemisch 0/8, Fugen 0/5 EV, ≥80 MPa
- 15,0 cm Schottertragschicht aus Brechkornem. 0/32
- 13,0 cm Frostschuttschicht aus Brechkornem. 0/32 EV, ≥ 45 MPa
- 40,0 cm frostsicherer Oberbau

Oberbau Radweg
gem. RStIO 12, Bk 0.3, Tafel 6, Zeile 1

- 8,0 cm Betonsteinpflaster 20/10 mit Mikrofase, grau, Ellenbogenverband
- 4,0 cm Brechsand-Splitt-Gemisch 0/8, Fugen 0/5 EV, ≥80 MPa
- 15,0 cm Schottertragschicht aus Brechkornem. 0/32
- 13,0 cm Frostschuttschicht aus Brechkornem. 0/32 EV, ≥ 45 MPa
- 40,0 cm frostsicherer Oberbau

Oberbau Fahrbahn auf best. Konstruktion - Fräsen

- 3,5 cm Deckschicht fräsen
- 3,5 cm Asphaltbeton AC 8 DS, 50/70

bestehender Oberbau

Oberbau Fahrbahn
gem. RStIO 12, Bk 1.8, Tafel 1, Zeile 3

- 3,5 cm Asphaltbeton AC 08 DS, 50/70
- 12,0 cm Asphalttragschicht AC 22 TN, 50/70 EV, ≥150 MPa
- 15,0 cm Schottertragschicht aus Brechkornem. 0/32 EV, ≥120 MPa
- 29,0 cm Frostschuttschicht aus Brechkornem. 0/32 EV, ≥ 45 MPa
- 59,5 cm frostsicherer Oberbau

Oberbau Gehweg / Zufahrt auf best. Konstruktion in Anlehnung an. RStIO 12, Tafel 6, Zeile 1

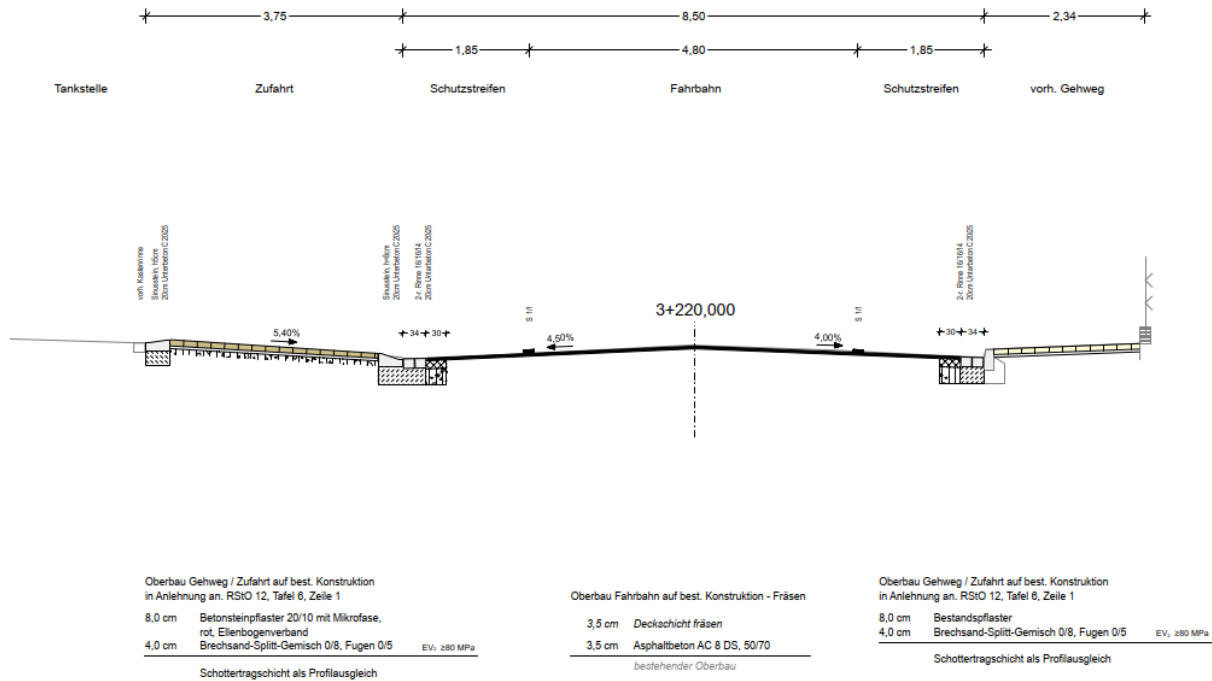
- 8,0 cm Bestandspflaster
- 4,0 cm Brechsand-Splitt-Gemisch 0/8, Fugen 0/5 EV, ≥80 MPa

Schottertragschicht als Profilausgleich



Baumaßnahme – Querschnitt 4-4

Ausbauquerschnitt 4-4
Dorfstraße



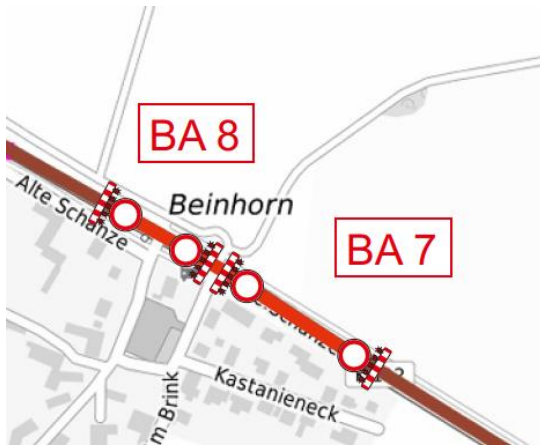
Bauablauf OD Heeßel

Baubeginn: Mitte November 2024
Bauende: Herbst 2025



Bauablauf Deckensanierung Beinhorn - Heeßel

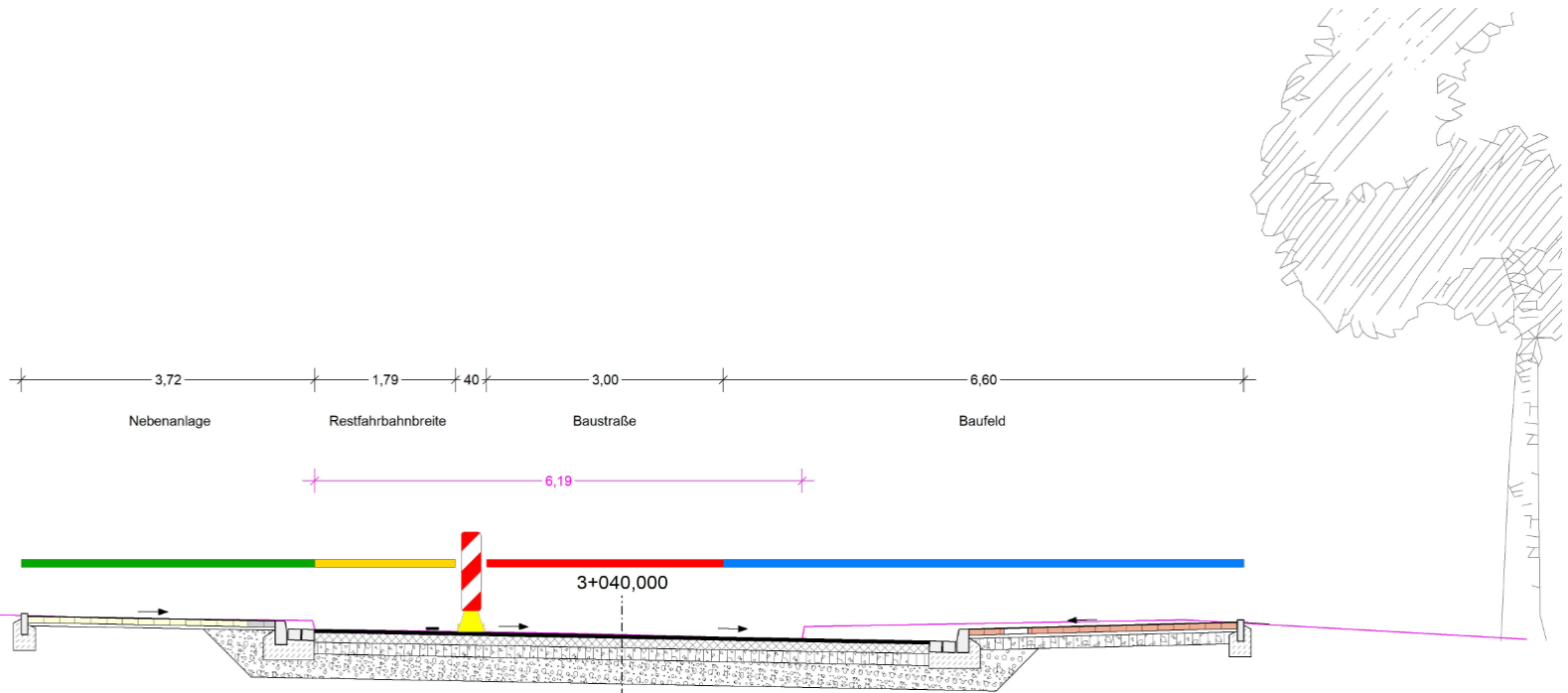
Bauzeit: Osterferien 2025



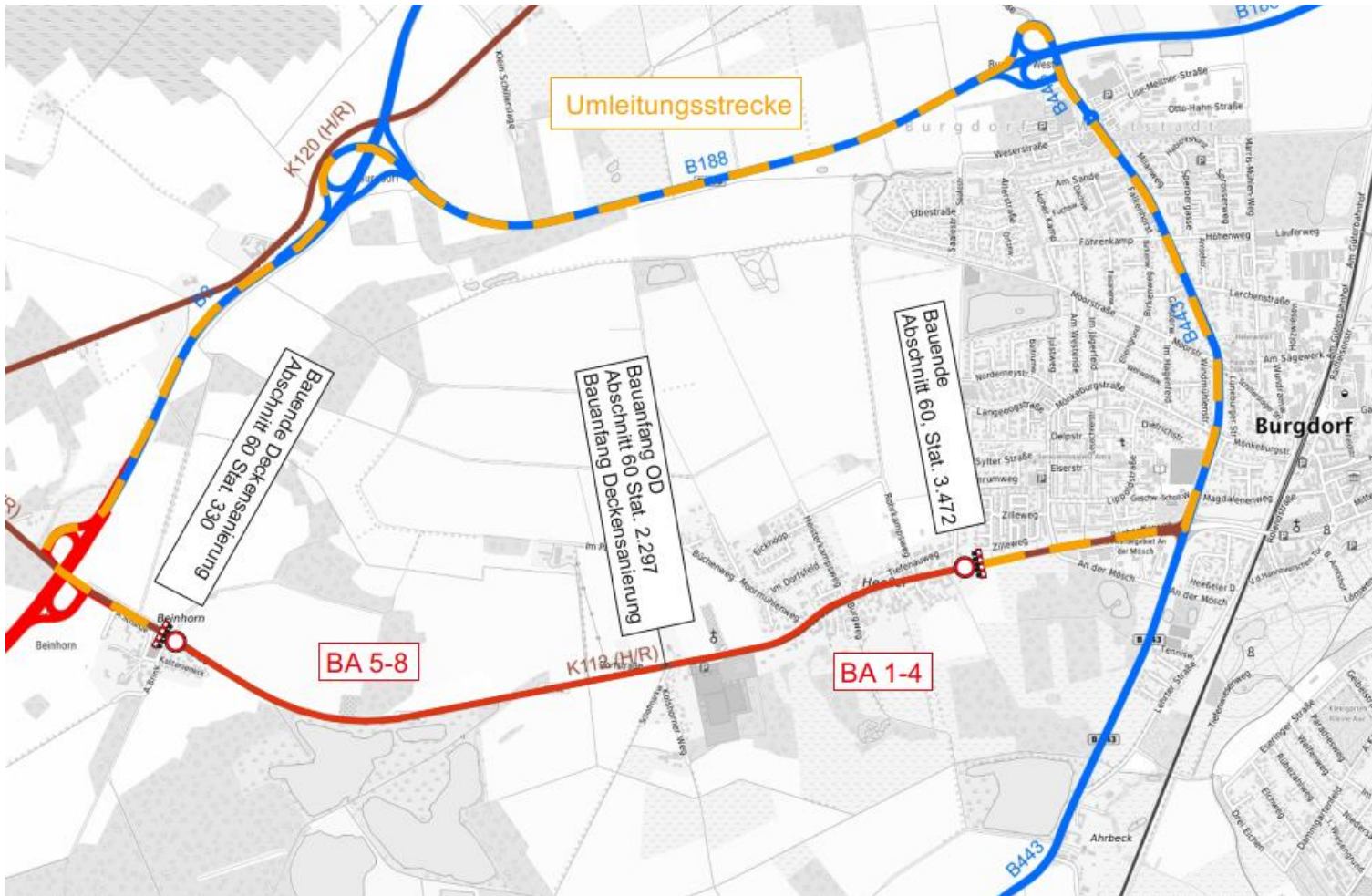
Geofachdaten © NLSTBV 2023

Bauablauf Querschnittsbreiten

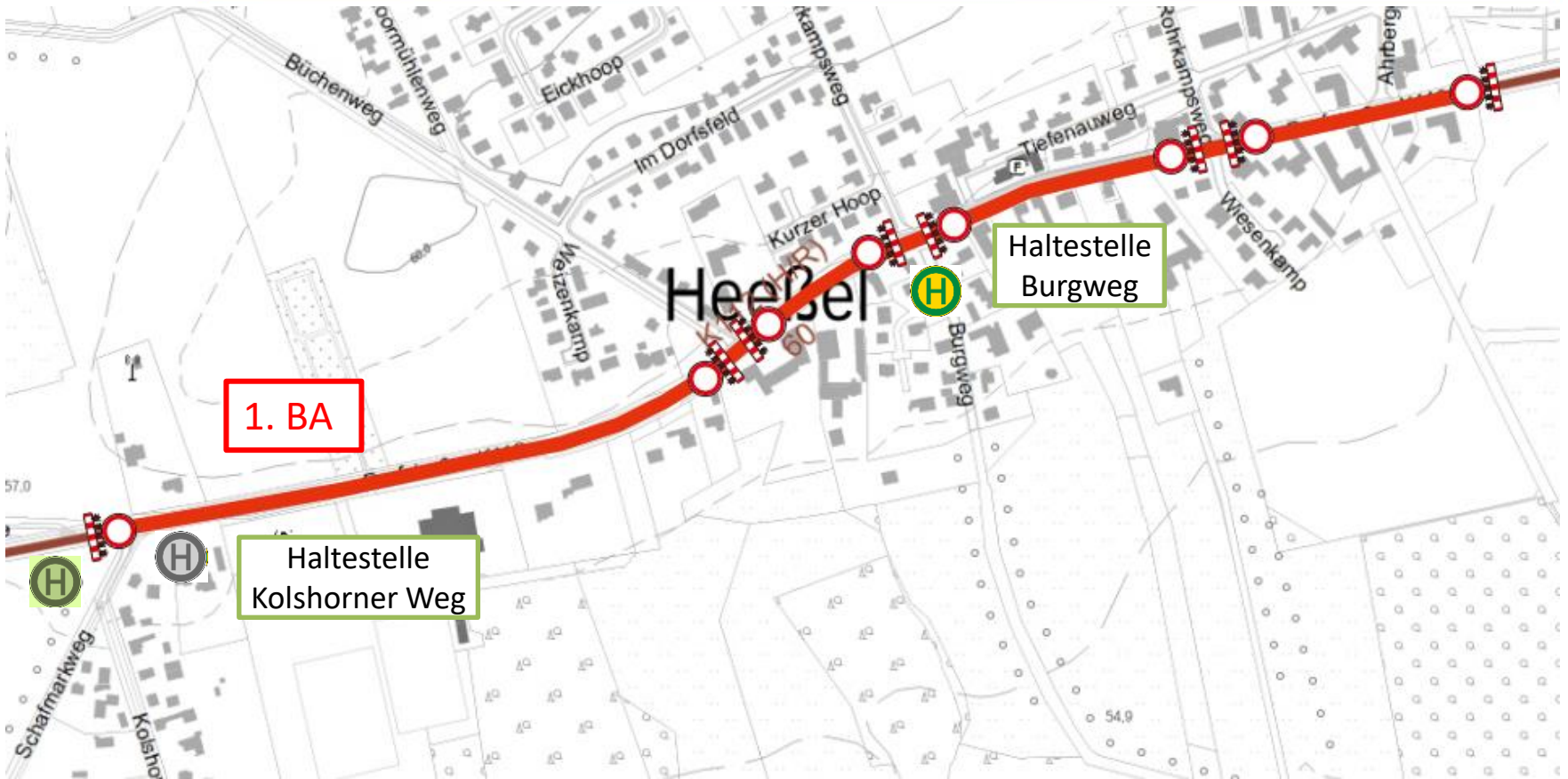
vorhandende Bebauung



Verkehrsführung - Umleitungsstrecke

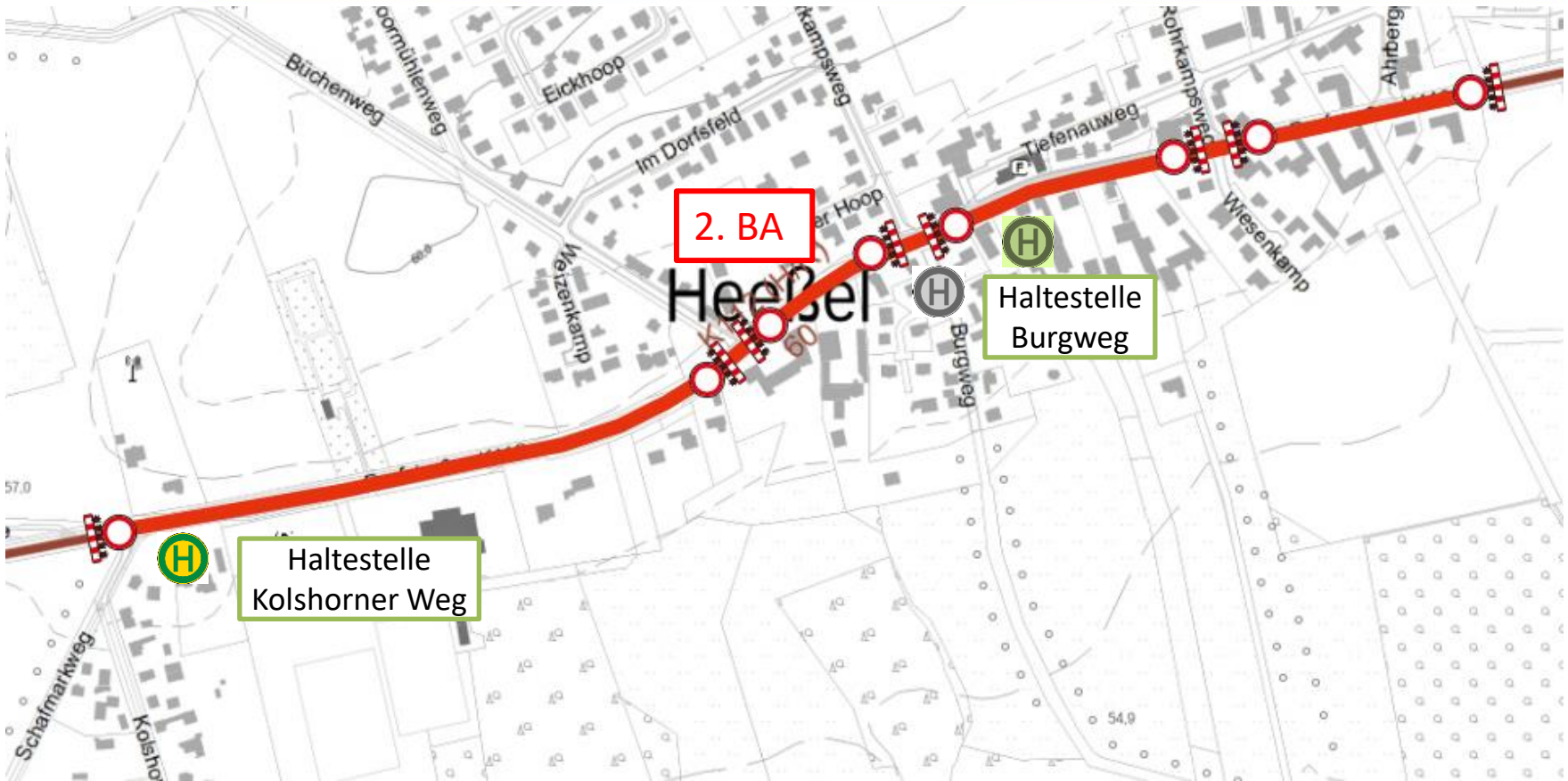


Verkehrsführung - ÖPNV



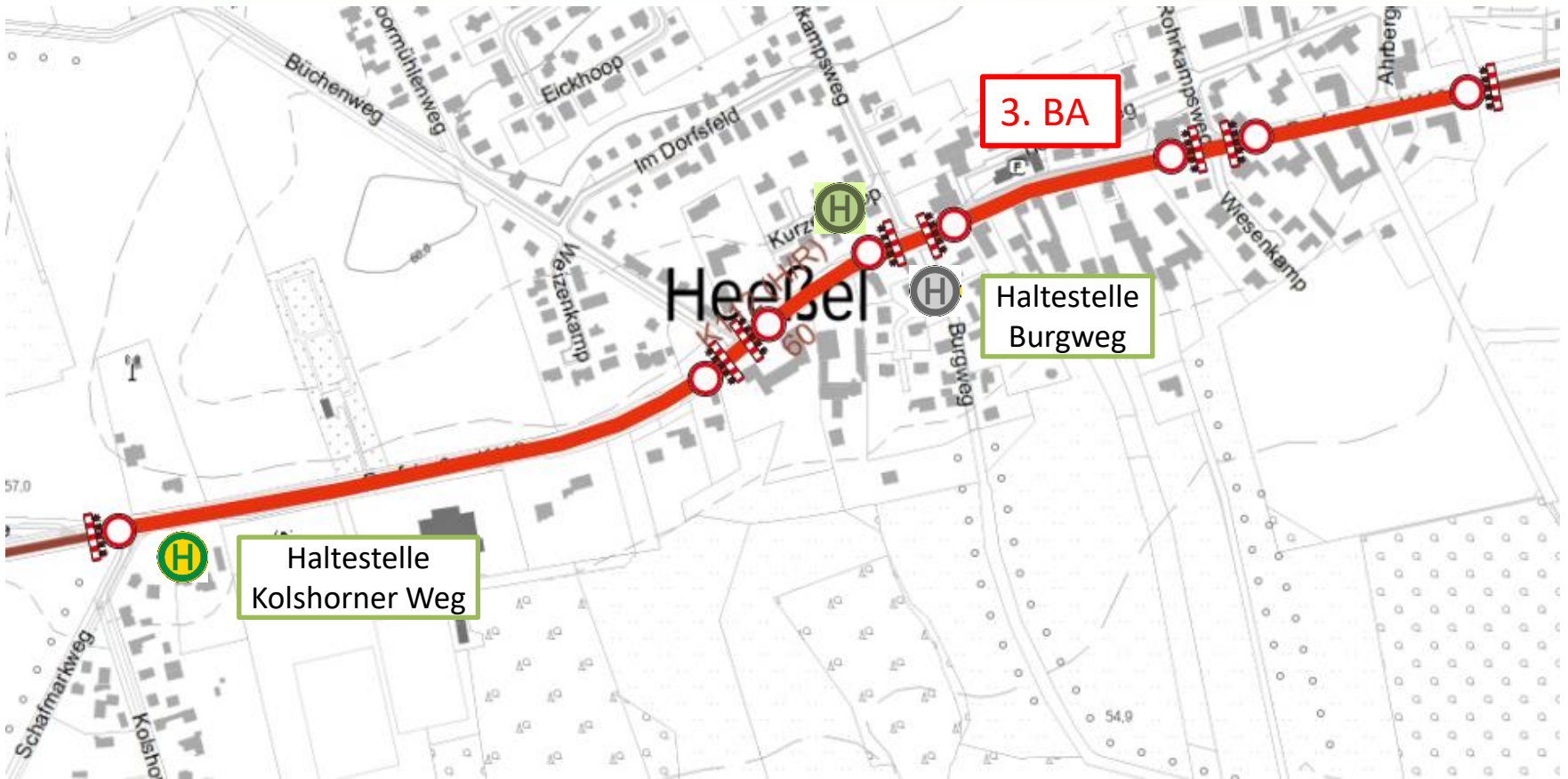
Geofachdaten © NLSTBV 2023

Verkehrsführung - ÖPNV



Geofachdaten © NLSTBV 2023

Verkehrsführung - ÖPNV



Geofachdaten © NLSTBV 2023

Verkehrsführung - ÖPNV



Geofachdaten © NLSTBV 2023

Informationen

- Pressemitteilungen
- Handwurfzettel
- Aushänge an den Bushaltestellen
- Baustellennewsletter:
- info@steuernlenkenbauen.de

HANNOVER



...noch Fragen?

HAN
NOV
ER

Vielen Dank für Ihre Aufmerksamkeit!

Anliegerinformation Heeßel am 24.10.2024


Region Hannover

© eigens erstellte Lichtbilddaufnahme