



Stadt Burgdorf  
Der Bürgermeister

Vorlage Nr.:	<b>M 2021 0078/1</b>
Datum:	04.03.2022
Federführung:	61 Stadtplanung und Umwelt
Aktenzeichen:	

---

**M i t t e i l u n g**

**öffentlich**

**Betreff: Potenzialflächenanalyse Wind: Änderung der Flächenkulisse**

**Für Gremien:**

	Datum
Ortsvorsteher	
Ausschuss für Umwelt, Stadtentwicklung und Bau	15.03.2022
Ortsrat Ramlingen-Ehlershausen	03.05.2022
Ortsrat Otze	12.05.2022
Ortsrat Schillerslage	19.05.2022

Nachfolgende Mitteilung gebe ich Ihnen zur Kenntnis.

(Pollehn)

Die Potenzialflächenanalyse Windenergie (Stand 24.11.2021) wurde am 07.12.2021 im Ausschuss für Umwelt, Stadtentwicklung und Bau vorgestellt und musste nachträglich noch einmal angepasst werden: Aufgrund der versehentlichen Nicht-Berücksichtigung eines Abstandspuffers (Tabukriteriums) bei der Verschneidung der Geodaten wurden insbesondere im Südosten des Stadtgebietes Potenzialflächen dargestellt, die de facto nicht bestehen.

Nach Anpassung der Potenzialflächenkulisse verringert sich insbesondere die Größe der Potenzialfläche C (Beinhorn) auf 42,1 ha (ehemals 77,7 ha). Hier werden die Teilflächen nach Westen hin reduziert, die nördliche Teilfläche entfällt vollständig. Zudem reduziert sich Potenzialfläche E (Immenser Landstraße) geringfügig auf 162,0 ha (ehemals 165,1 ha), die Fläche F (Hülptingsen) auf 80,6 ha (ehemals 94,7 ha) sowie die Fläche H (Flatmoor) auf 24,7 ha (ehemals 31,0 ha).

Zusätzlich wurde eine kleine Fläche im Osten des Gebietes B (Schillerslage), die voraussichtlich nicht für eine Windenergienutzung geeignet ist und aus diesem Grunde zuvor abgeschnitten wurde, zunächst als Teil der Potenzialfläche belassen, um eine Nachvollziehbarkeit der angewendeten Planungskriterien zu gewährleisten. Insgesamt reduzierte sich die Flächenkulisse von 655,8 ha auf 599,6 ha. Eine weitere Überprüfung der Potenzialflächen auf ihre Eignung und ggf. auch Anpassung der Flächenabgrenzungen erfolgt in einem weiteren Planungsschritt. Die aktuellen Abgrenzungen der Flächen sind im überarbeiteten Plankonzept (Stand 28.02.2022) dargestellt.

In den Anlagen befinden sich das überarbeitete Gutachten (Anlage 1) sowie eine separate, gebietsspezifische Darstellung der von der Änderung betroffenen Flächen (Anlage 2).

#### Anlage

- 1 Potenzialflächenanalyse Windenergie – Fassung vom 28.02.2022
- 2 Gebietsspezifische Darstellung der geänderten Flächenkulisse

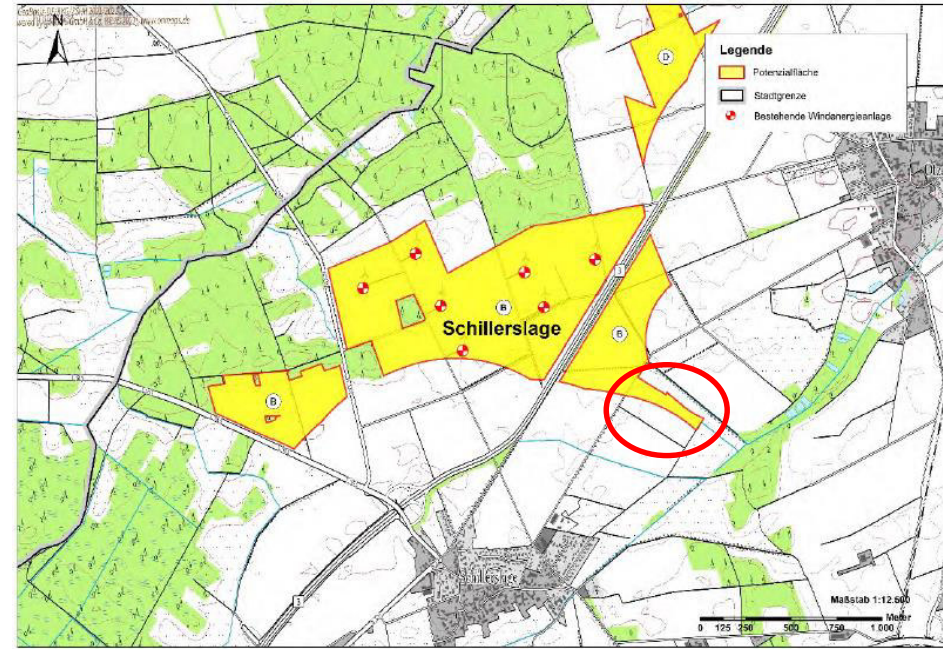
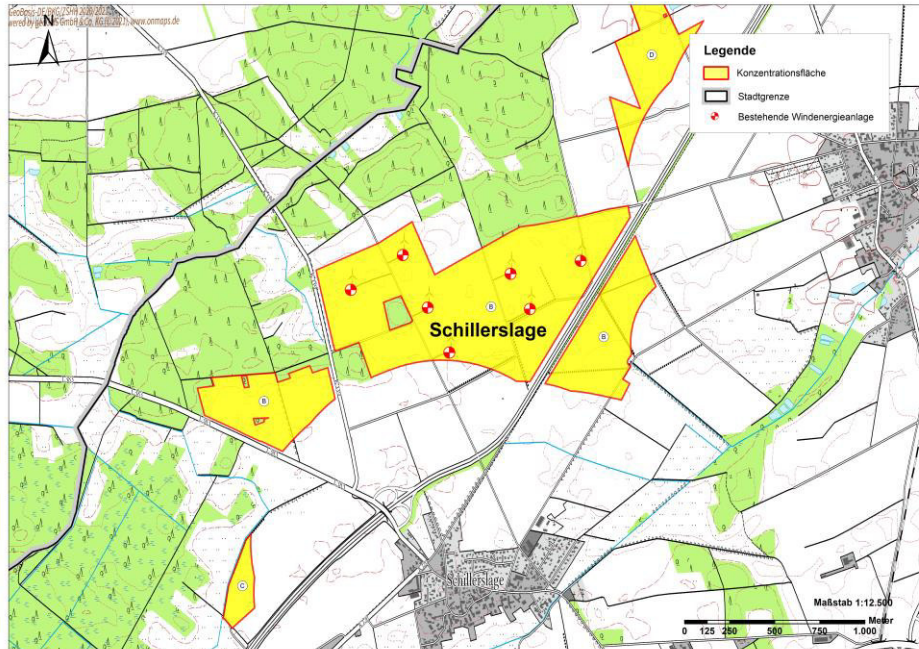
## Anlage 2: Gebietsspezifische Darstellung der geänderten Flächenkulisse

Fläche	Name	Fläche alt	Fläche neu	Änderung
Potenzialfläche B	Schillerslage	141,2	144,1	+ 3
Potenzialfläche C	Beinhorn	77,7	42,1	- 35,6
Potenzialfläche E	Immenser Landstraße	165,1	162,0	- 3,1
Potenzialfläche F	Hülptingsen	94,7	80,6	- 14,1
Potenzialfläche H	Flatmoor	31,0	24,7	- 6,3
			<b>Bilanz</b>	<b>- 56,1</b>

# Potenzialfläche B - Schillerslage

Stand: 24.11.2021: 141,2 ha

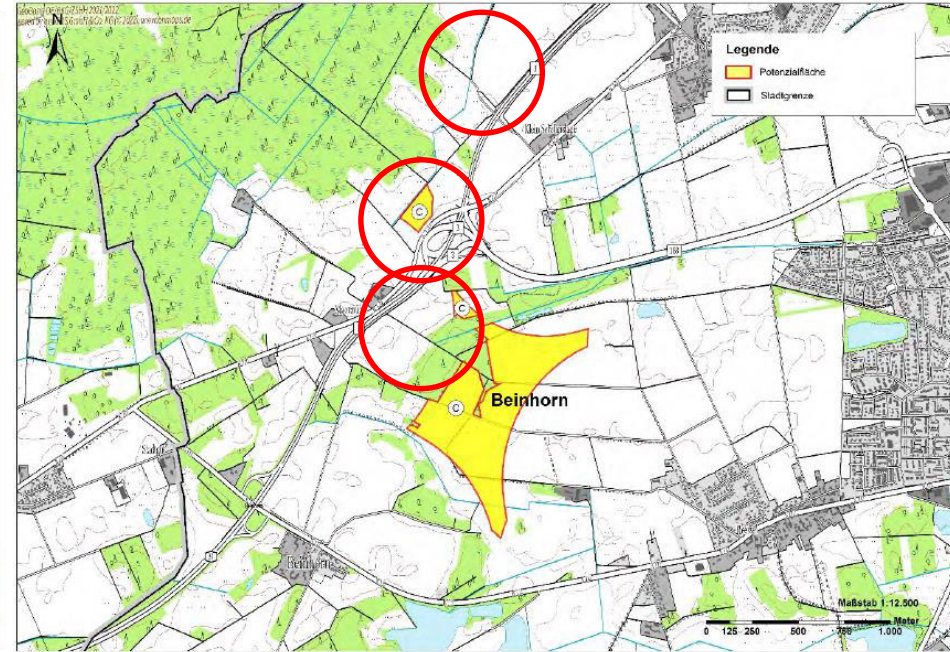
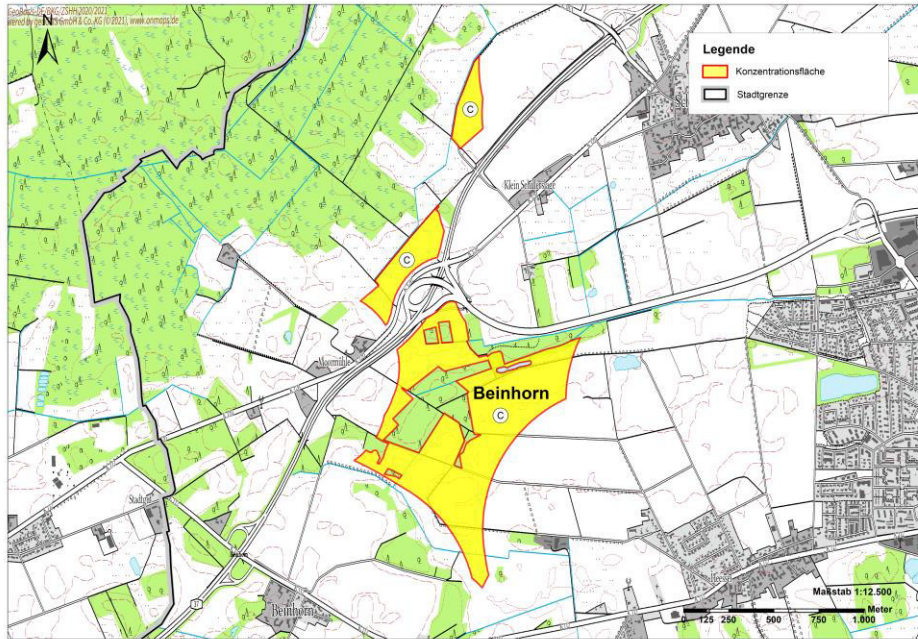
Stand: 28.02.2022: 144,1 ha



# Potenzialfläche C - Beinhorn

Stand: 24.11.2021:77,7 ha

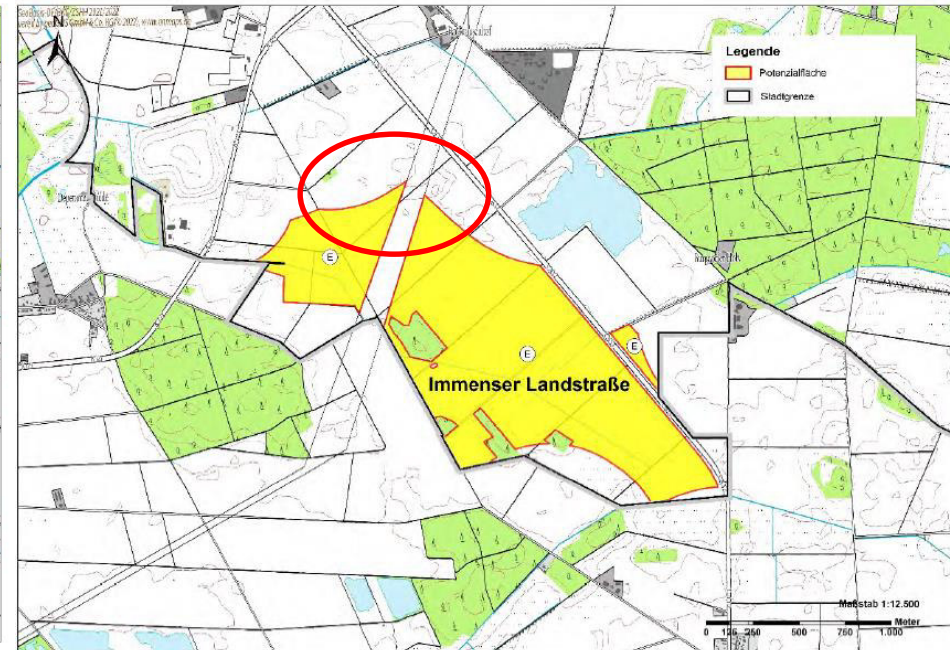
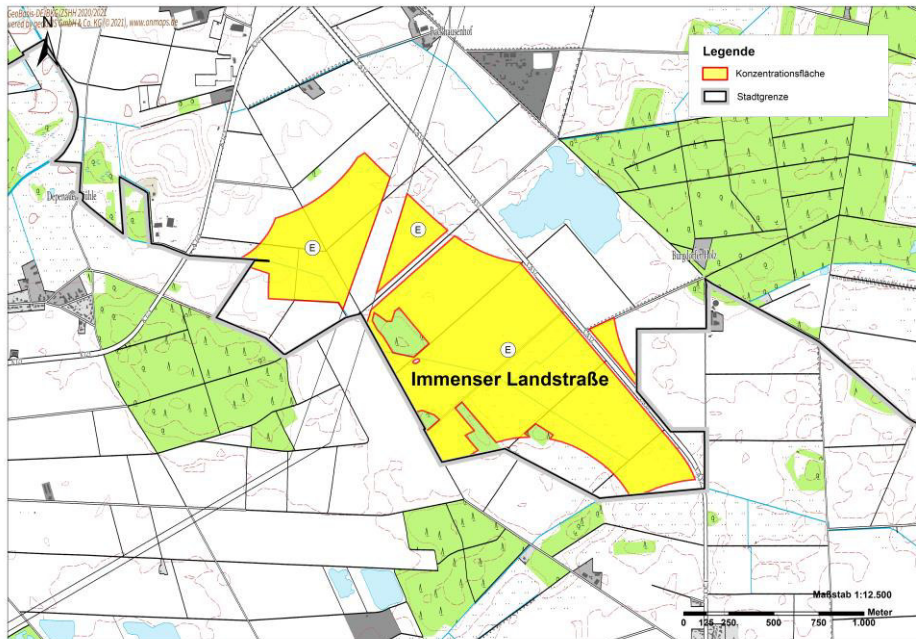
Stand: 28.02.2022: 42,1 ha



# Potenzialfläche E – Immenser Landstraße

Stand: 24.11.2021: 165,1 ha

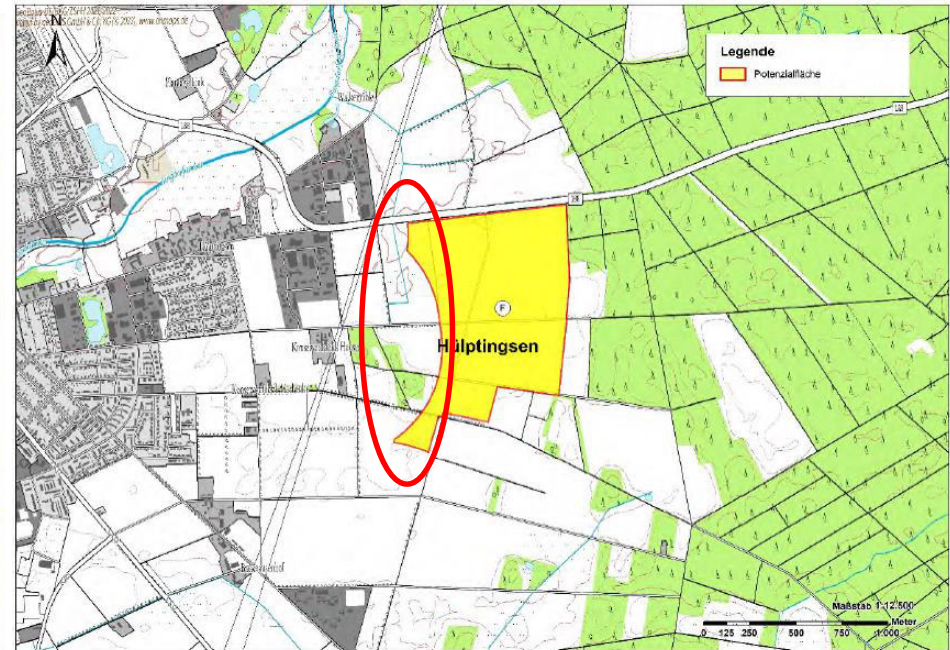
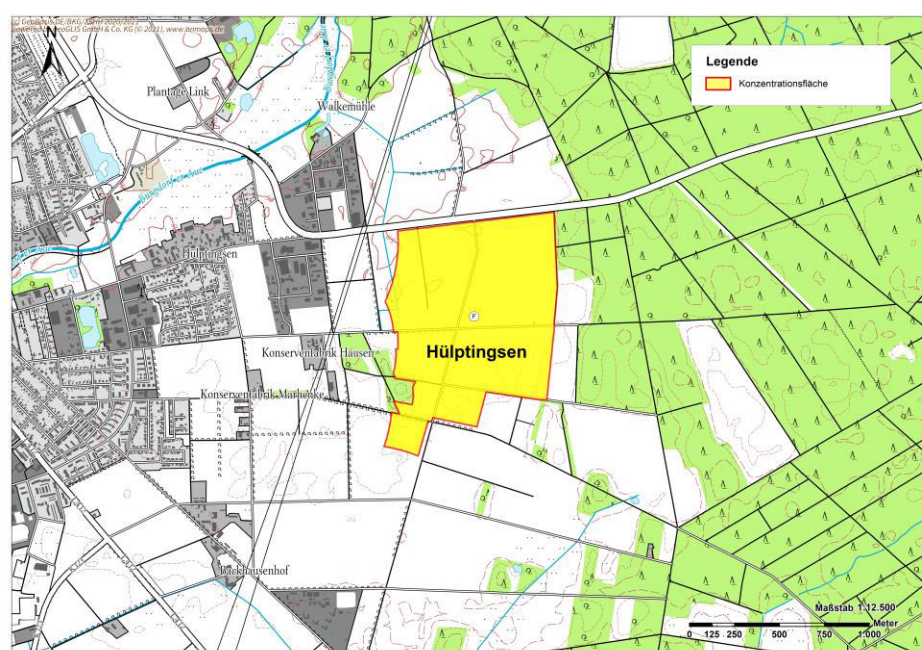
Stand: 28.02.2022: 162,0 ha



# Potenzialfläche F – Hülptingsen

Stand: 24.11.2021: 94,7 ha

Stand: 28.02.2022: 80,6 ha



# Potenzialfläche H – Flatmoor

Stand: 24.11.2021: 31,0 ha

Stand: 28.02.2022: 24,7 ha

